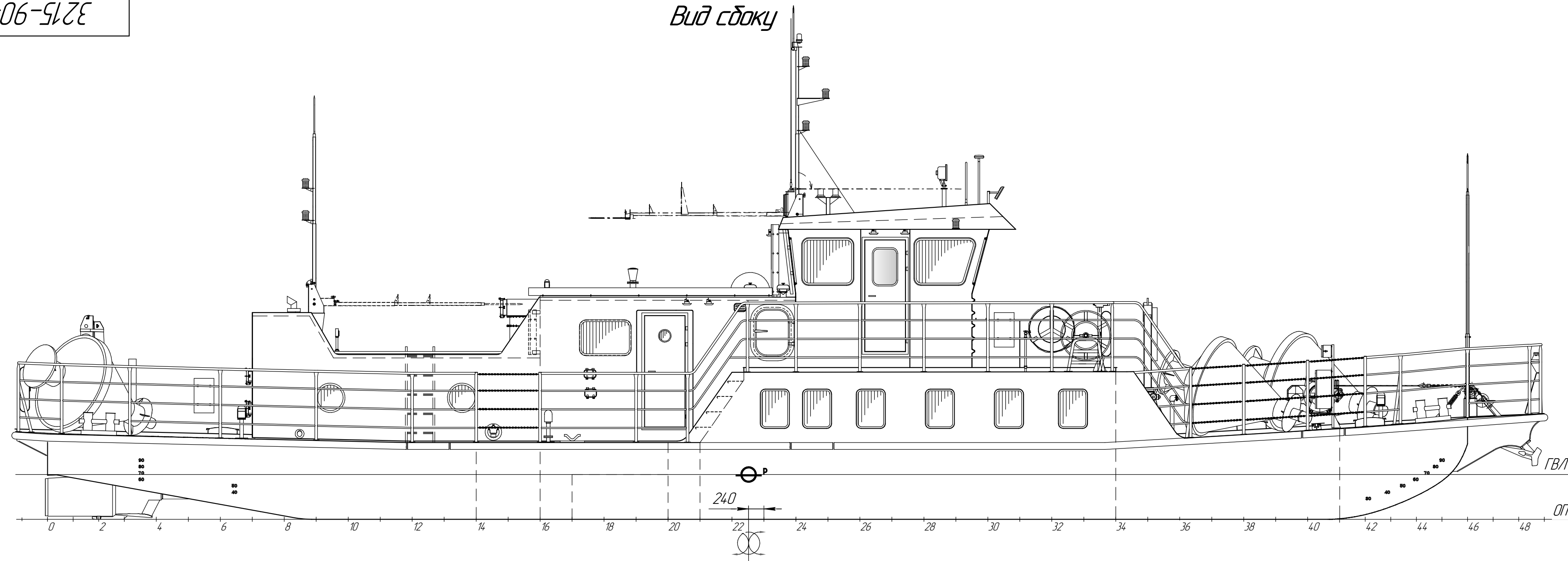
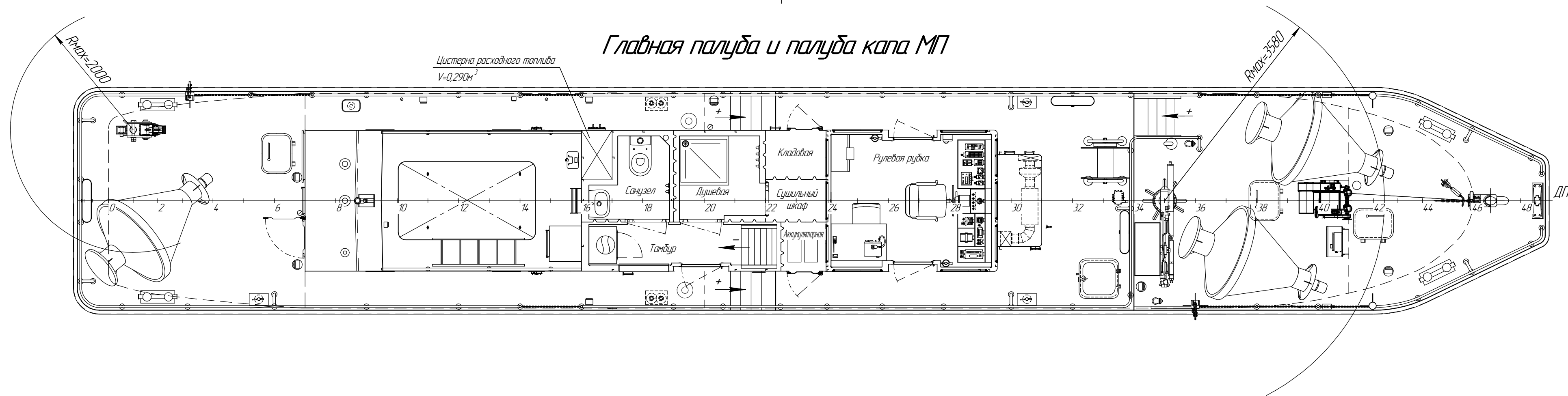


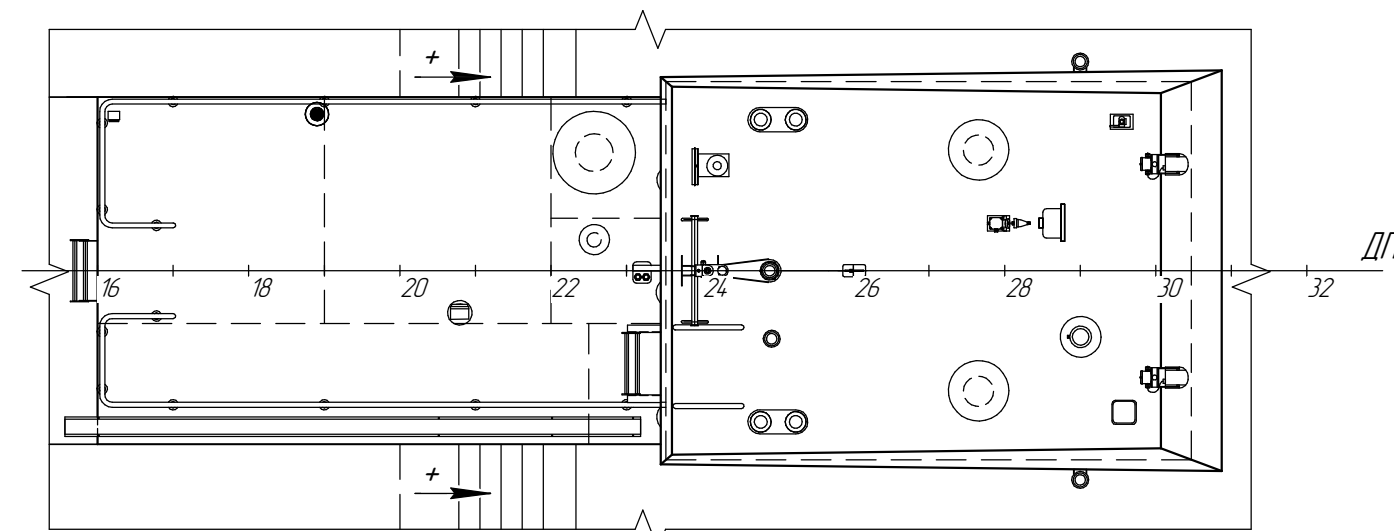
Вид сбоку



Главная палуба и палуба капа МП



Палуба надстройки и палуба рулевой рубки



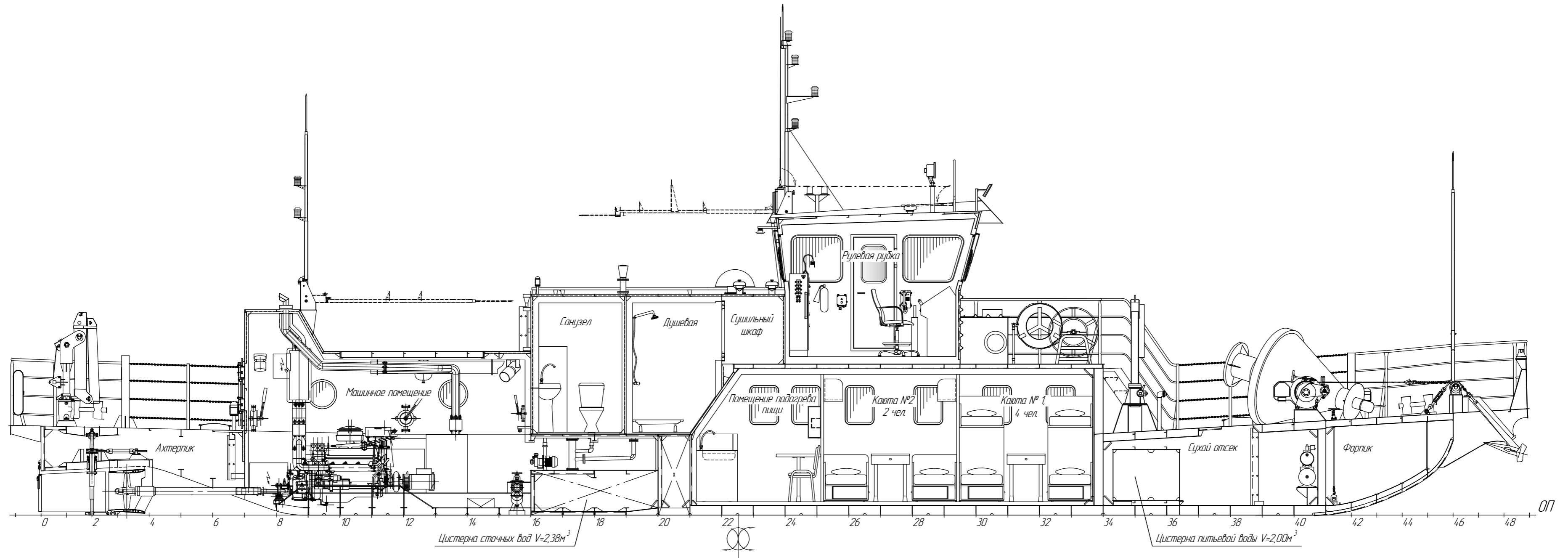
Главные размерения и основные характеристики

Длина габаритная, $L_{гд}$ , м	24,04
Длина по КВЛ, $L_{квл}$ , м	21,92
Ширина габаритная, $B_{гд}$ , м	3,68
Ширина по КВЛ, $B_{квл}$ , м	3,50
Высота борта на миделе, $H$ , м	1,20
Водоизмещение, т	
Судно с 10% запасами (100% стоков и НВ) без груза при этом осадка, м	39,50
Судно со 100% запасами (10% стоков и НВ) с грузом при этом осадка, м	0,670
Судно со 100% запасами (10% стоков и НВ) с грузом при этом осадка, м	42,10
Высота надводного борта (река/море), м	0,710
Экипаж, чел.	0,494
Мощность главного двигателя, кВт	6
Класс Регистра судоходства Республики Казахстан	110
	Р1,2*

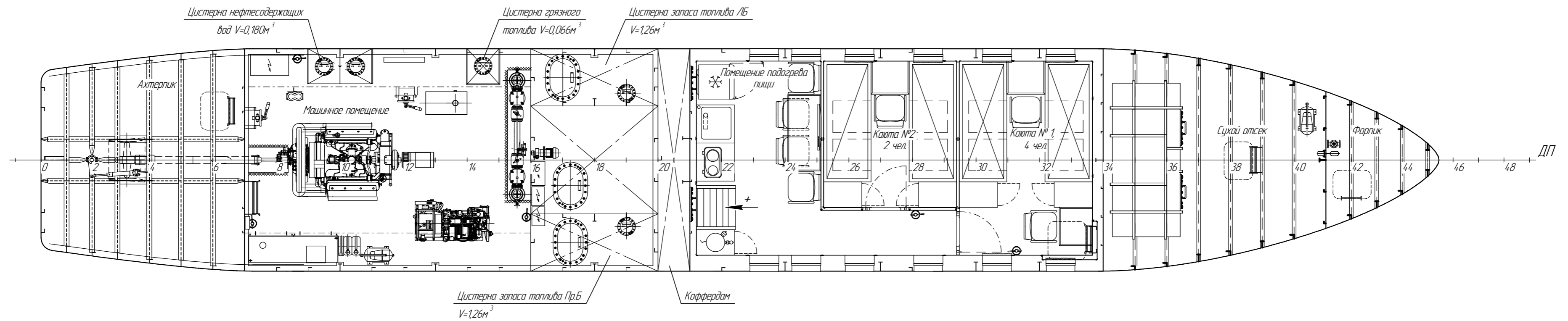
3215-90-004

Изм./Лист	№ док-м.	Подп.	Дата	Общее расположение судна	Лит.	Масса	Масштаб
Разраб.	Абрамова		04.04.2014			-	150
Проб.	Семеновых				Лист	1	Листов
Т.контр.							2
Н.контр.	Кизина				ООО "ГСКБ Рефлот" E-mail: mail@gckb.ru Http: www.gckb.ru		
Утв.	Клепиков				Формат А3х3		

Продольный разрез



Трюм



Инд. № подл. Подл. и дата  
 Взам. инв. № Инв. № дубл. Подл. и дата  
 Инв. № подл. Подл. и дата