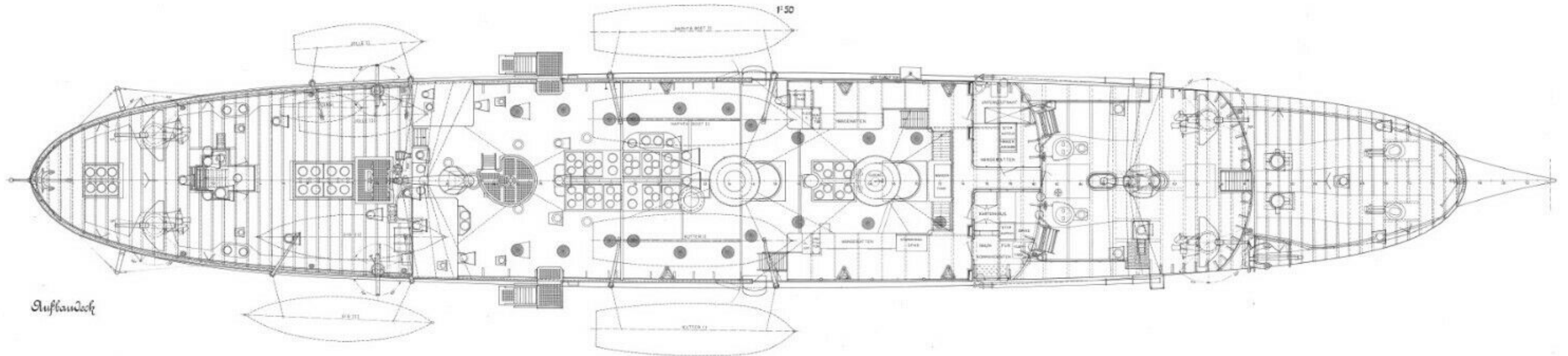


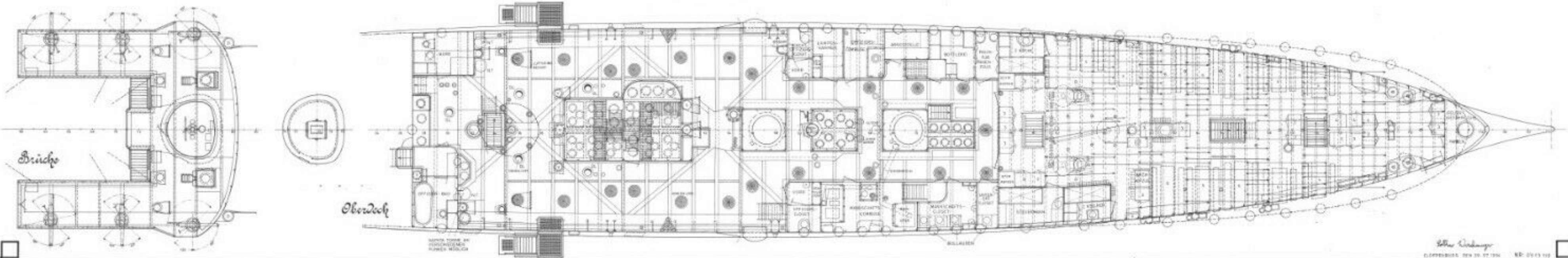
OHNE ZULASSUNG DÜRFE WEDER WIRTSCHAFTLICH NOCH DRUCKEN ANGEWENDET ODER ZUGEFÜHRT ODER ANSONSTEN WESENDE BENUTZT WERDEN. © R.P. LANG, 8.1.17, IS LANGTALLE RICHTIG NACH 8.1.17 OBER VORBEHALTEN. ©



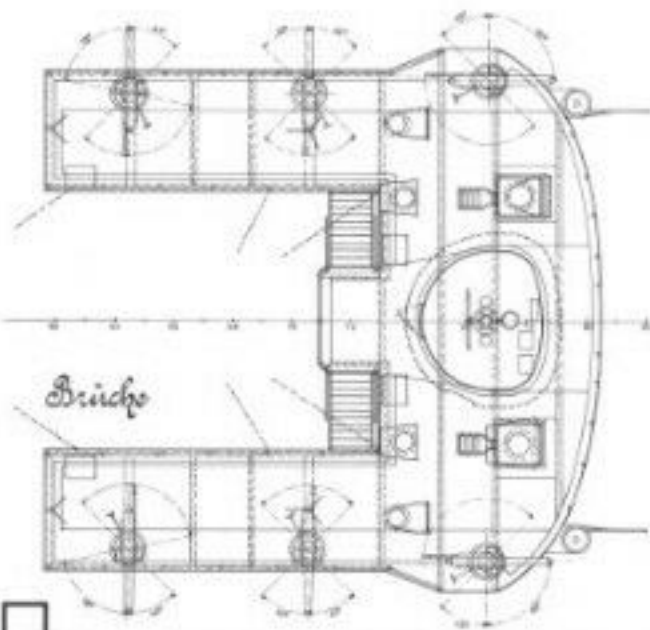
# S. M. Kanonenboot „Arktis“



Aufhandeck



Oberdeck



Brücke

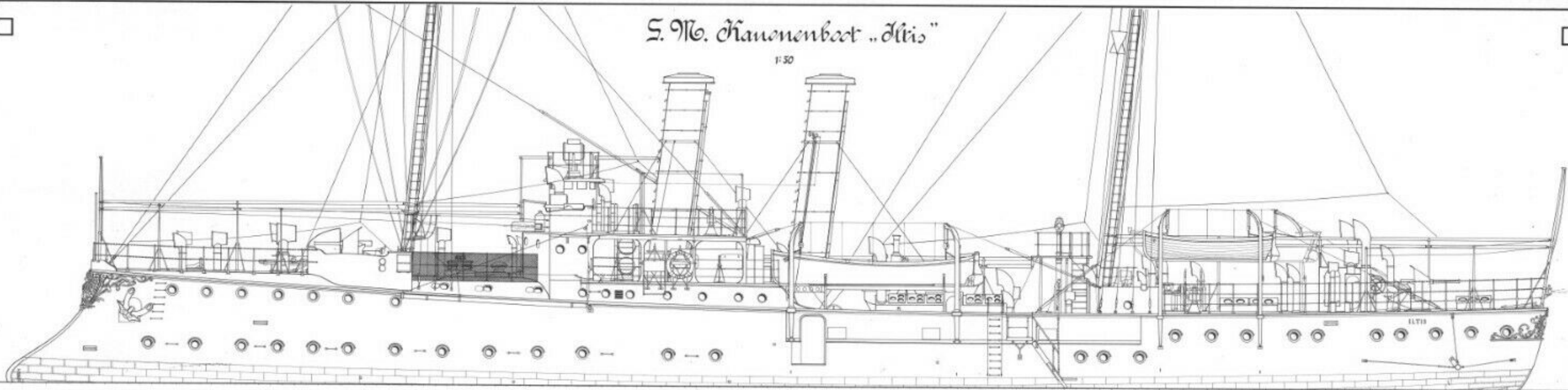
Edler & Söhne

DRUCK: DRUCKEREI DER K. U. K. MARINE-VERWALTUNG, WIEN. VERLAG: VERLAG DER K. U. K. MARINE-VERWALTUNG, WIEN.

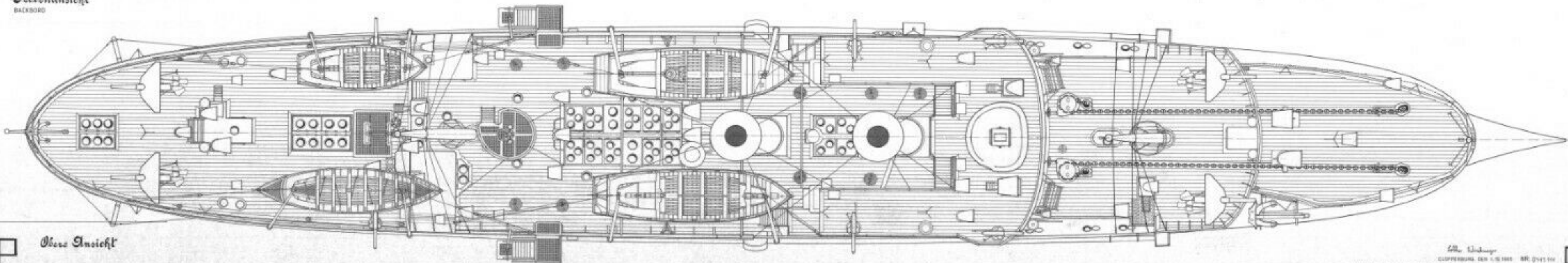


S. M. Kanonenboot „Iltis“

1:50



Seitenansicht  
DACKBORD



Oben Ansicht

Carl Schreyer  
KLEINER DRUCKER  
KLEINER DRUCKER  
KLEINER DRUCKER

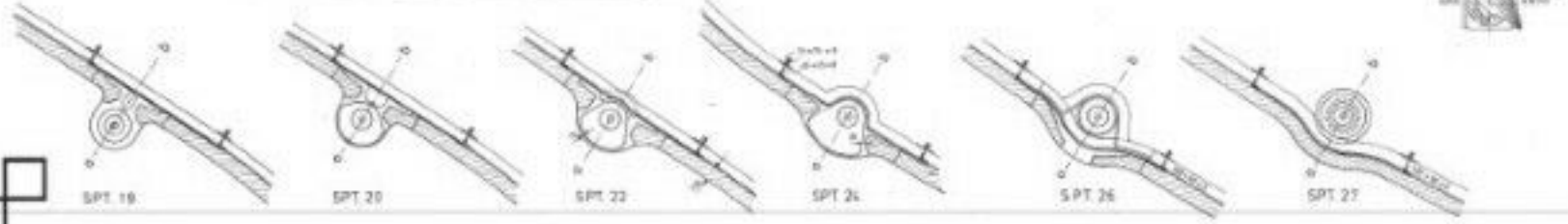
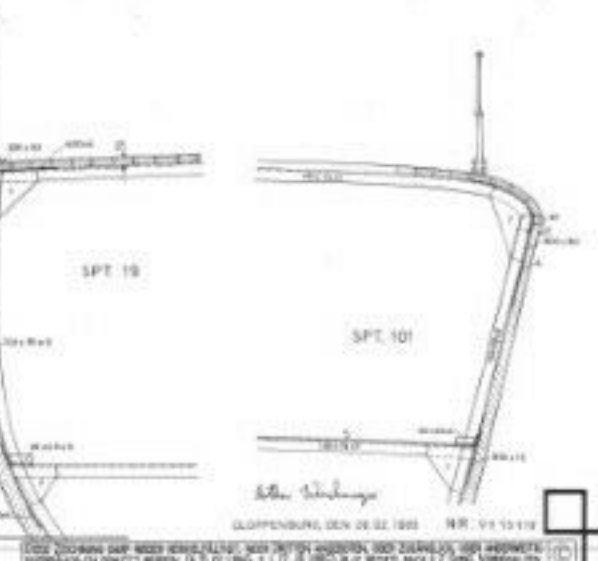
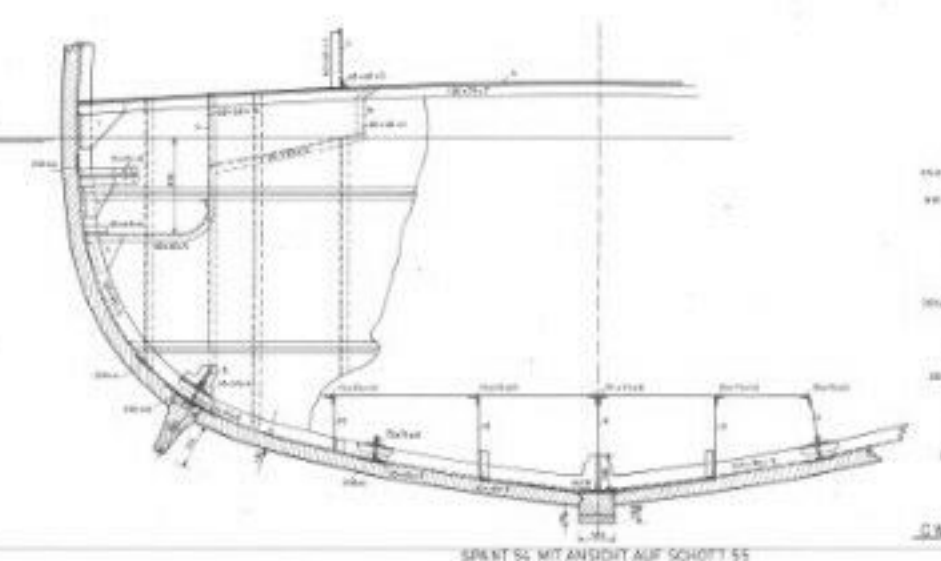
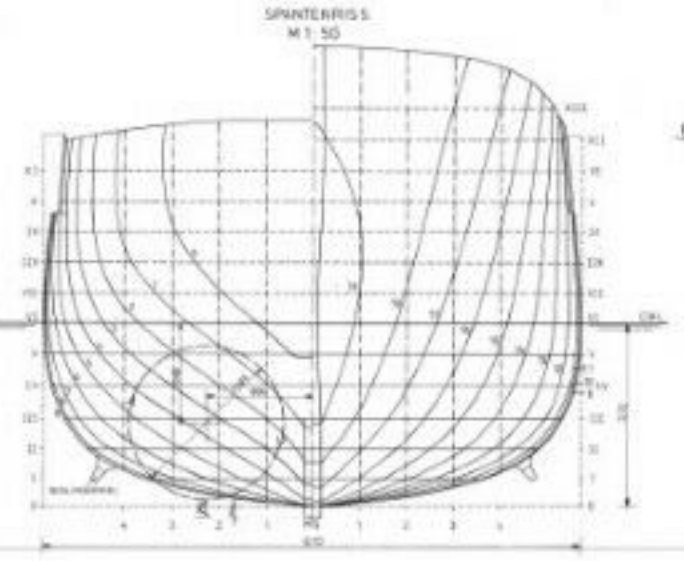
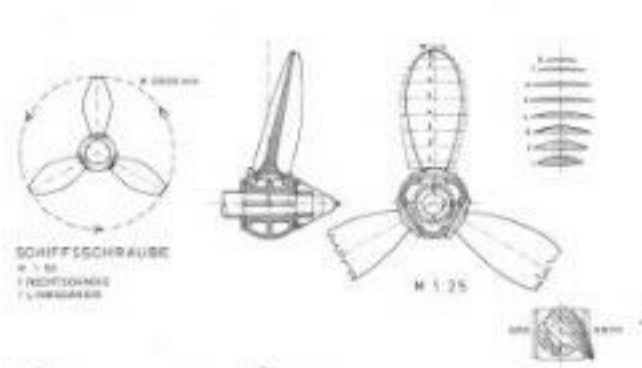
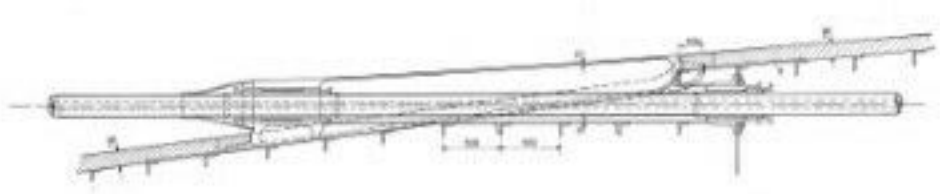
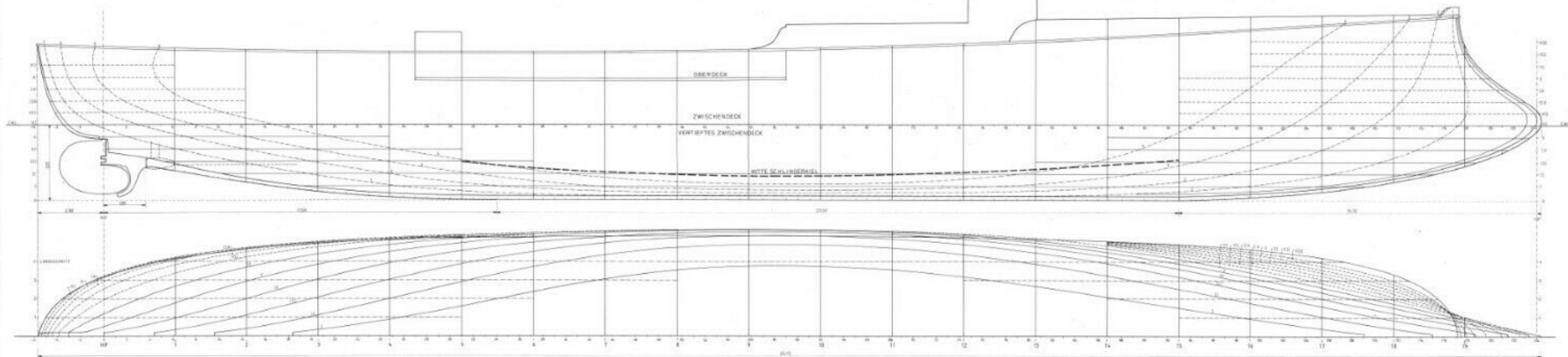
VERLAG VON C. SCHREYER, KLEINER DRUCKER, KLEINER DRUCKER, KLEINER DRUCKER





# S. M. Kanonenboot „Itis“

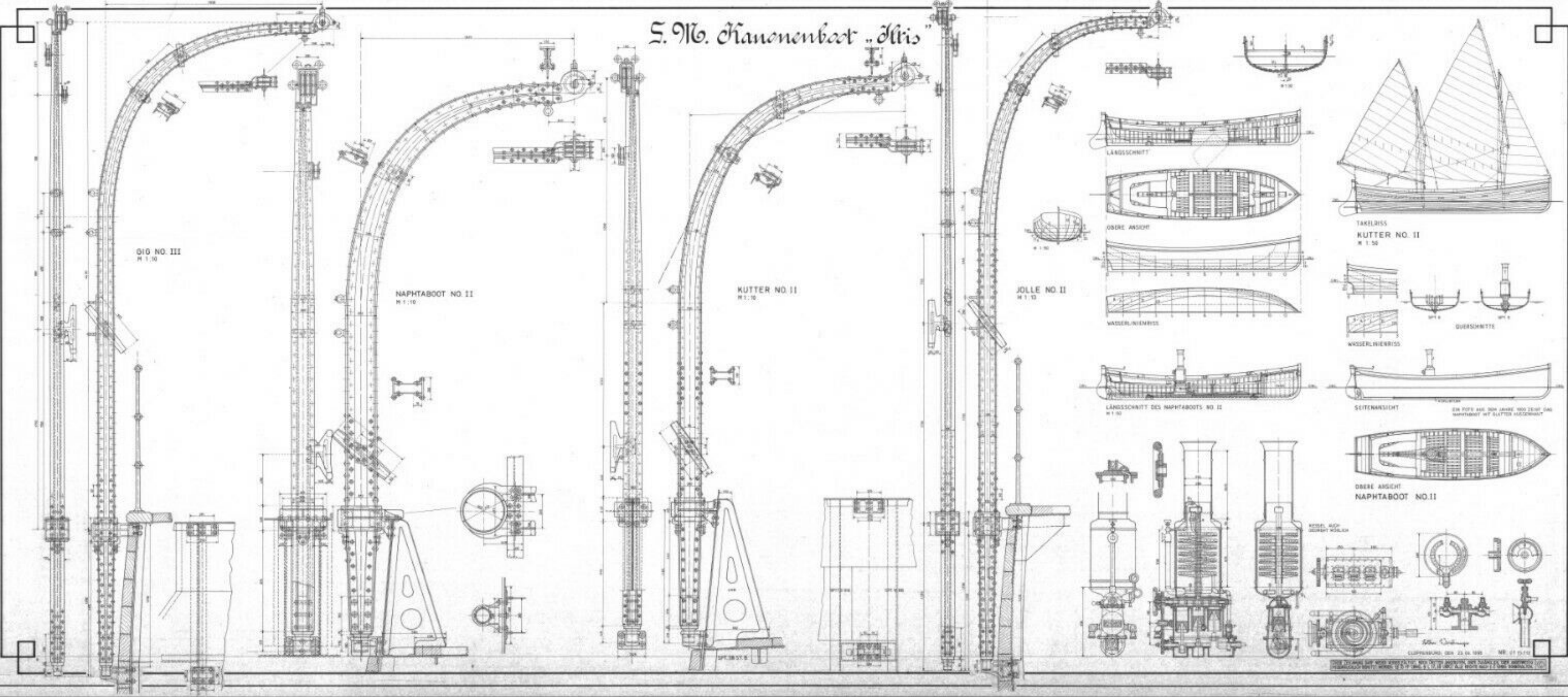
F 30



Gezeichnet von: [Signature]  
Kloppendruck, den 26. 02. 1905. Nr. 111 10 119

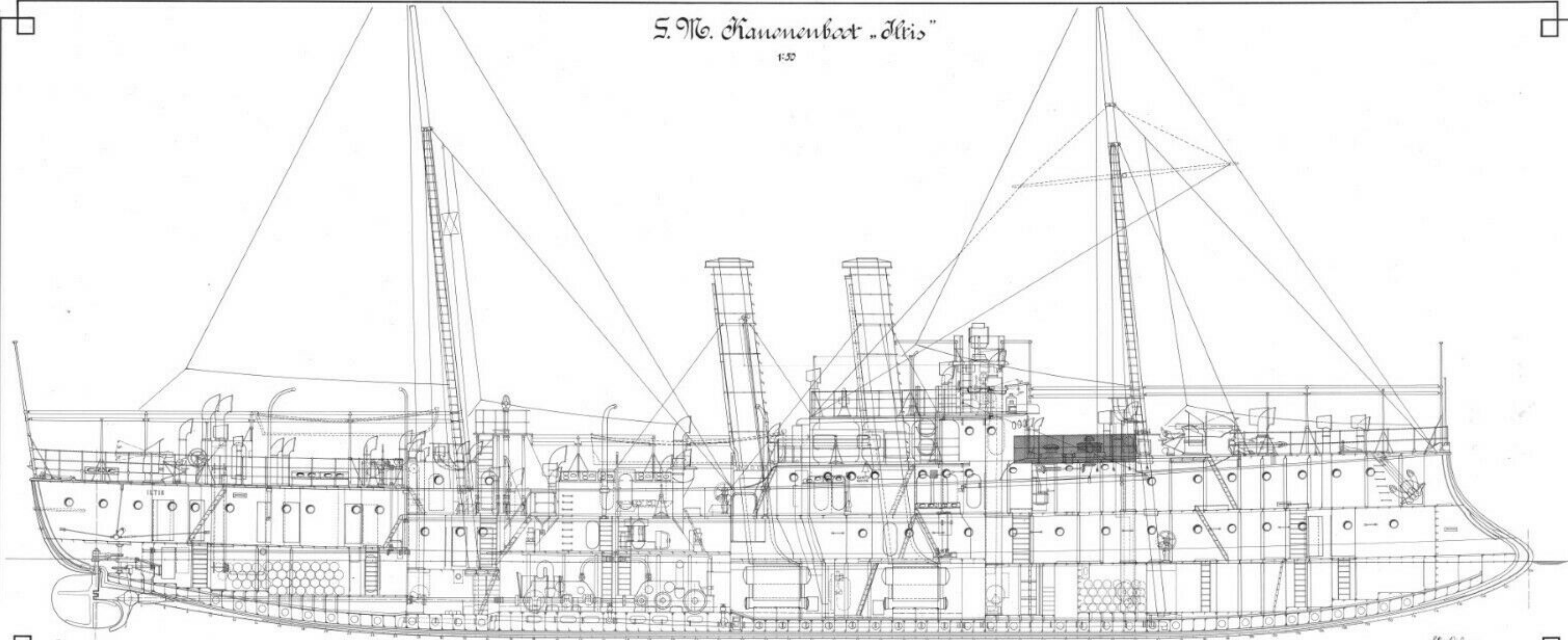


# S. W. Kanonenboot „Itis“



S. M. Kanonenbåt „Itis”

1:50



Längssnitt

Edla Rindberg

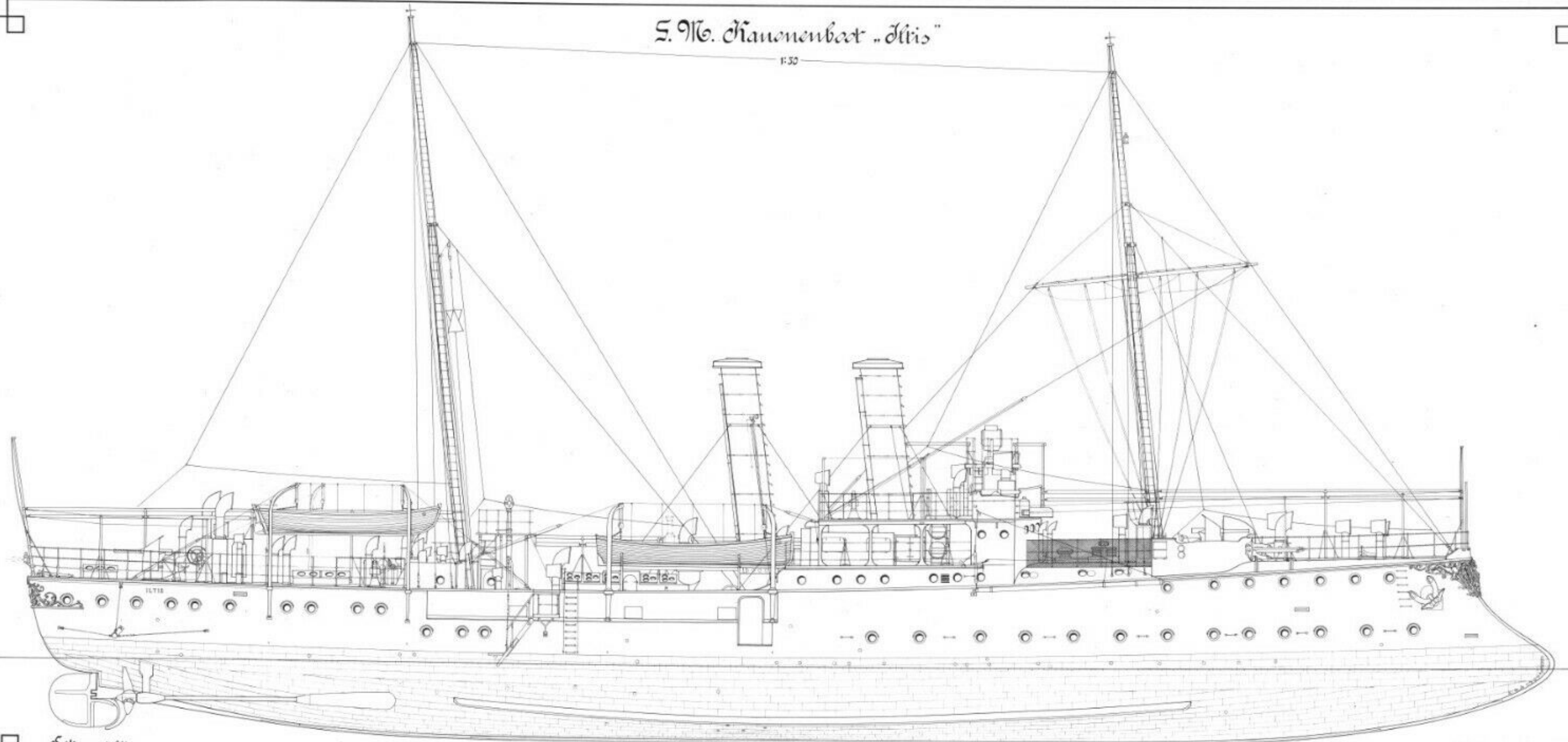
SLIPPERINGEN DEN 24-01-1894 NR 27-15177

THESE TEKNISKE TEGNINGER SIND KUNDEDEKORERET, OG KAN IKKE BRUGES UDEENLIGT UDEN EGENHEDSBEHØR. (THESE TECHNICAL DRAWINGS ARE RESERVED TO THE CUSTOMER, AND CANNOT BE USED WITHOUT HIS PERMISSION.)



S. M. Kanonenboot „Iltis“

1:50



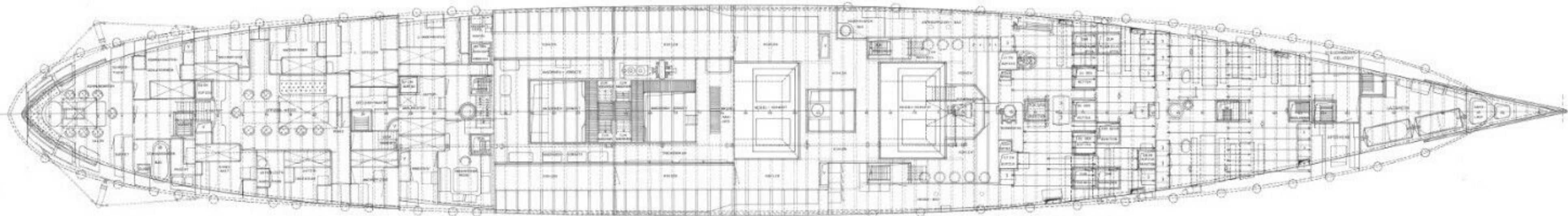
Seitenansicht

Die Zeichnung ist eine Kopie der Originalzeichnung und ist nicht für die Ausführung zu verwenden.  
KLEINER DRUCKER  
LUDWIGS-STR. 2, 40101 KÖLN  
1:50

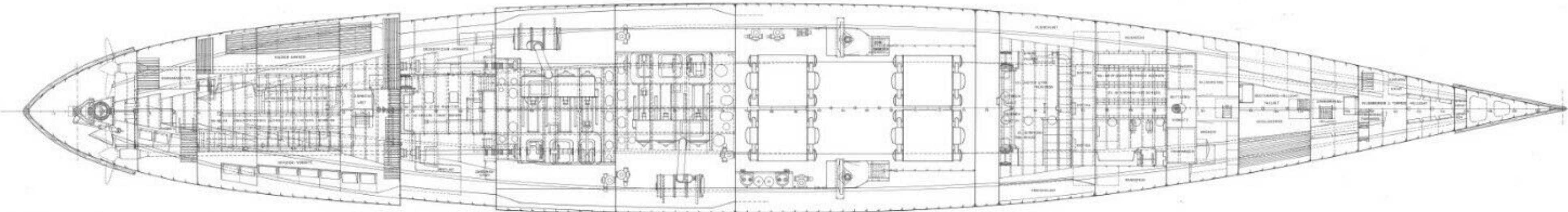


# S. M. Kanonenboot „Itis“

1:50



Wischdeck.



Stauungsplan