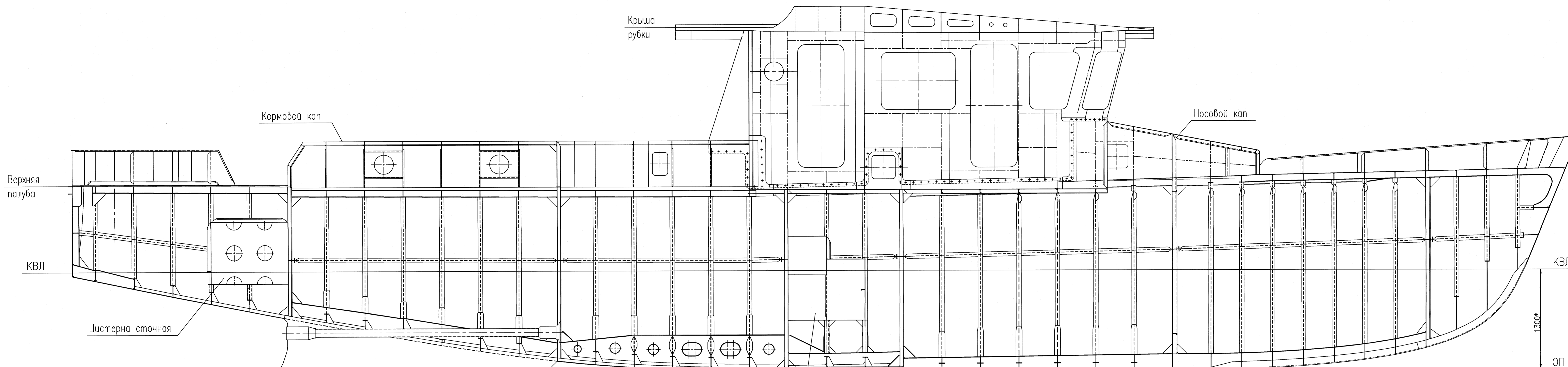


Продольный разрез



Класс РРР .....0-ПР мс 2,0

Главные размерения

Длина наибольшая, м.....19,60  
 Длина по КВЛ, м.....18,88  
 Ширина наибольшая, м.....3,80  
 Ширина по КВЛ, м.....3,79  
 Высота борта на миделе, м.....2,31  
 Осадка по КВЛ, м.....1,30

Материал

Материал конструкций  
 - сталь категории А ГОСТ Р 52927-08  
 - сталь марки Ст3сп ГОСТ 380-05

Шпация

Поперечная шпация  
 от 10 шп. в нос, мм.....400  
 от 10 шп. в корму, мм.....500

1 \* Размеры для справок.

39 38 37 36 35 34 33 32 31 30 29 28 27 26 25 24 23 22 21 20 19 18 17 16 15 14 13 12 11 10 9 8 7 6 5 4 3 2 1 0  
 Цистерны топливные

Наружная обшивка	s4, s5		форштевень 20x95		s5, s6
Киль	s14				
Кильсоны	⊥ 4x150/6x60, ⊥ s4/6x60, r6	⊥ s4/6x60, r6	⊥ s4/6x60, r6, ⊥ s6/8x130, ⊥ s4/8x80	⊥ s4/6x60, ⊥ s4/8x80, r6	⊥ s4/6x60
Флоры	⊥ s4/6x60	⊥ s4/6x60, s4/8x80	⊥ s4/6x60, ⊥ s4/8x80	⊥ s4/6x60, ⊥ s4/8x80	⊥ s4/6x60
Бортовой стрингер	⊥ s4/6x60		⊥ s4/6x60		⊥ s4/6x60
Переборки корпуса	транец: обшивка s4, шельф ⊥ s4/6x60, стойки r5 . 34 шп.: обшивка s3, шельф ⊥ 4x80/6x60, стойки r5 . 27 шп., 21 шп., 18 шп.: обшивка s3, шельф ⊥ 4x80/6x60, стойки L45x45x4				
Шпангоуты корпуса	⊥ 4x80/6x60		⊥ 4x80/6x60		⊥ 4x80/6x60
Настил верхней палубы	s3		s3		
Карлинги верхней палубы	⊥ 4x80/6x60, r6		⊥ 4x80/6x60, r6		
Бимсы верхней палубы	⊥ 4x80/6x60		⊥ 4x80/6x60		⊥ 4x80/6x60
Обшивка борта рубки			s2		
Шпангоуты, стрингера рубки			r6		
Комингс рубки			s4, 3x50, 3x60, r5		
Обшивка крыши рубки			s2		
Переборки рубки			s2, 3x50, r5		
Набор крыши рубки			s2/2x40		
Обшивка капа	s3		s3		
Шпангоуты капа	r5		r5		
Переборки капа	s3, 4x50, r5		s3, r5		
Обшивка крыши капа	s3		s3		
Набор крыши капа	4x50, r5		3x45, r5		
Фальшборт	s2, s2 фл.40, 3x40, r5		s2 фл.40, r5		
Цистерны топливные			s3, r5		
Цистерна сточная	s3, r5				

СОГЛАСОВАНО

02220-B.360061.003

Конструктивный продольный разрез

Лист 1 из 1

Масса -

Масштаб 1:20

Изм. Лист № дата

Разраб. Шуляева

Проб. Романов

Т. контр. Иконников

Н. контр. Парфенова

Умв. Чичагов

Лист Листов 1

ПАО "ЯСЗ"