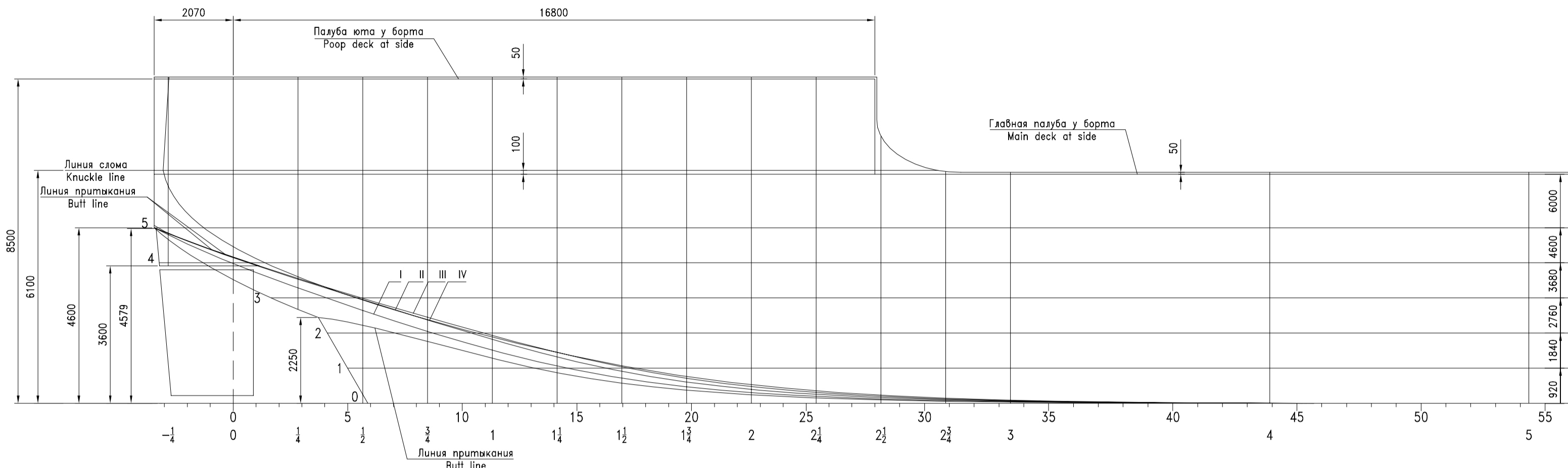
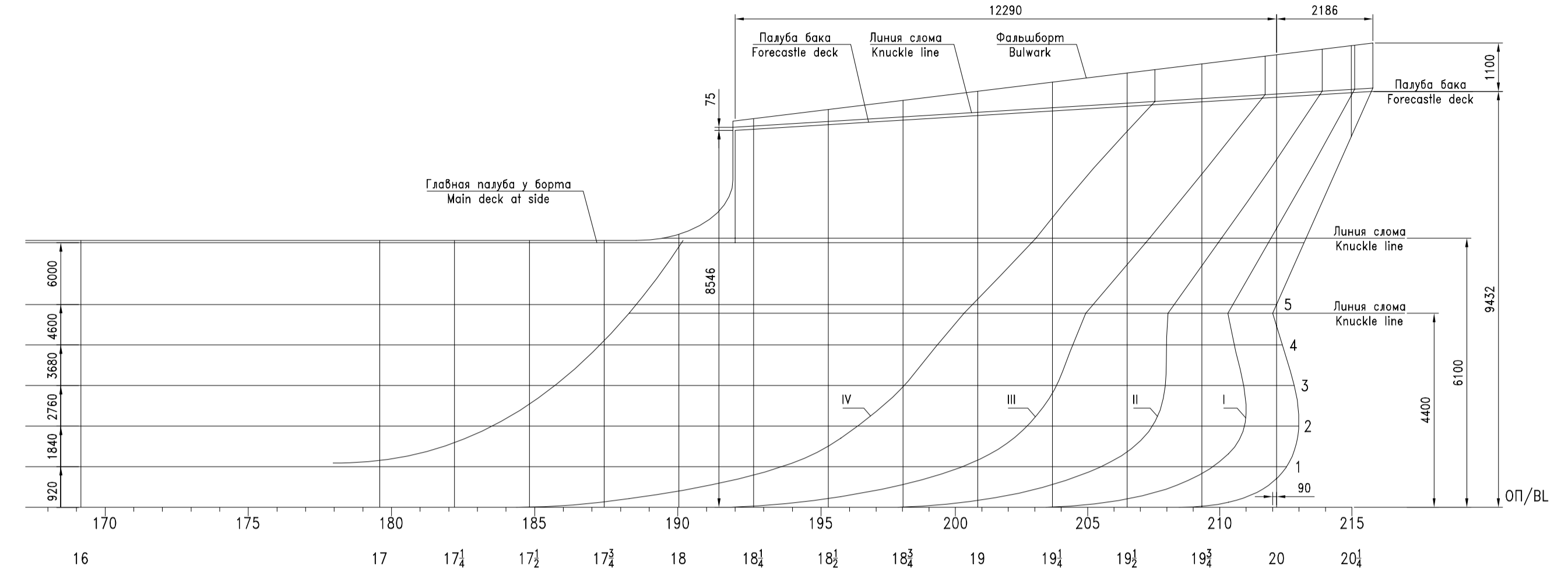


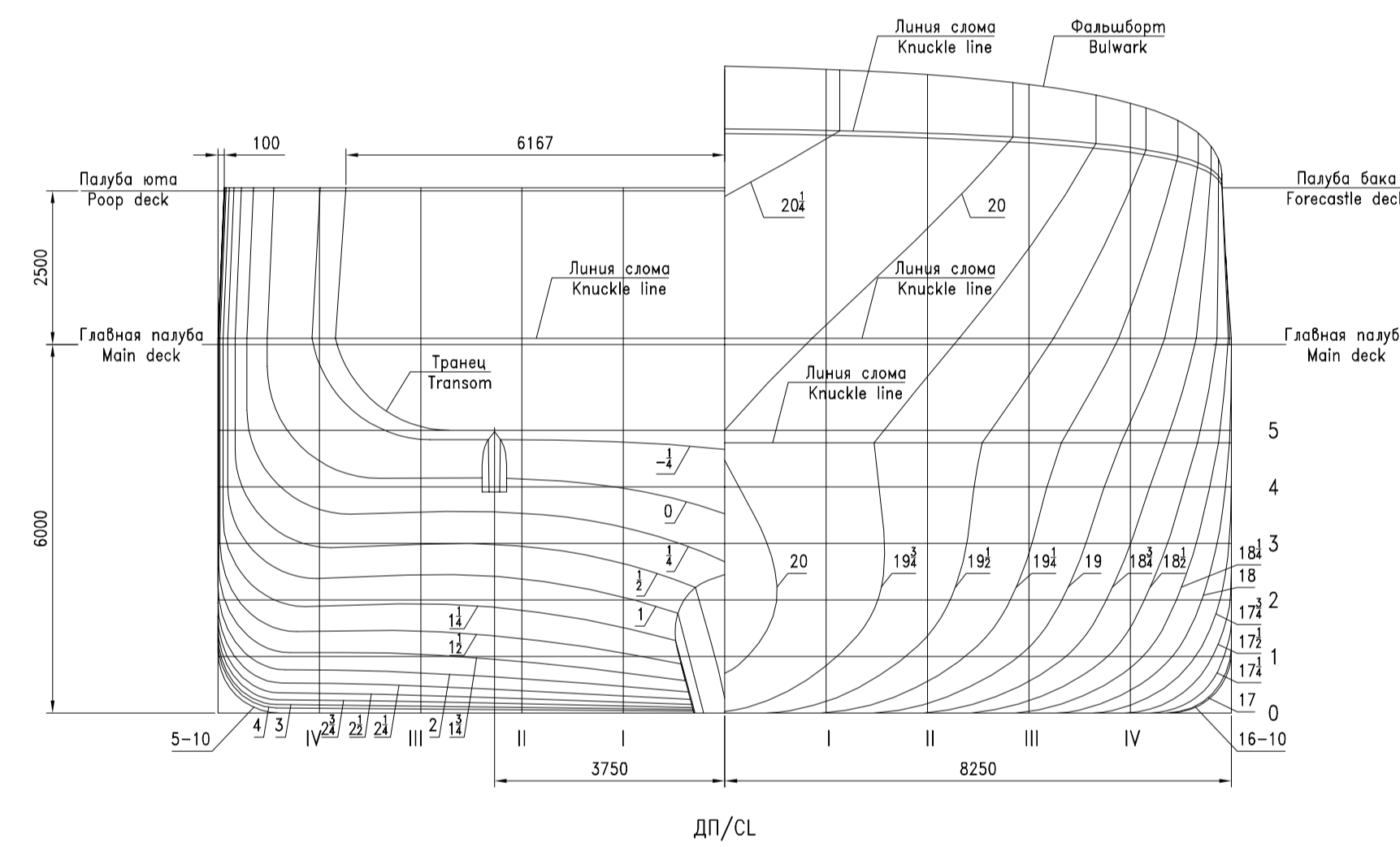
Бок Side



Бок Side



Корпус Hull



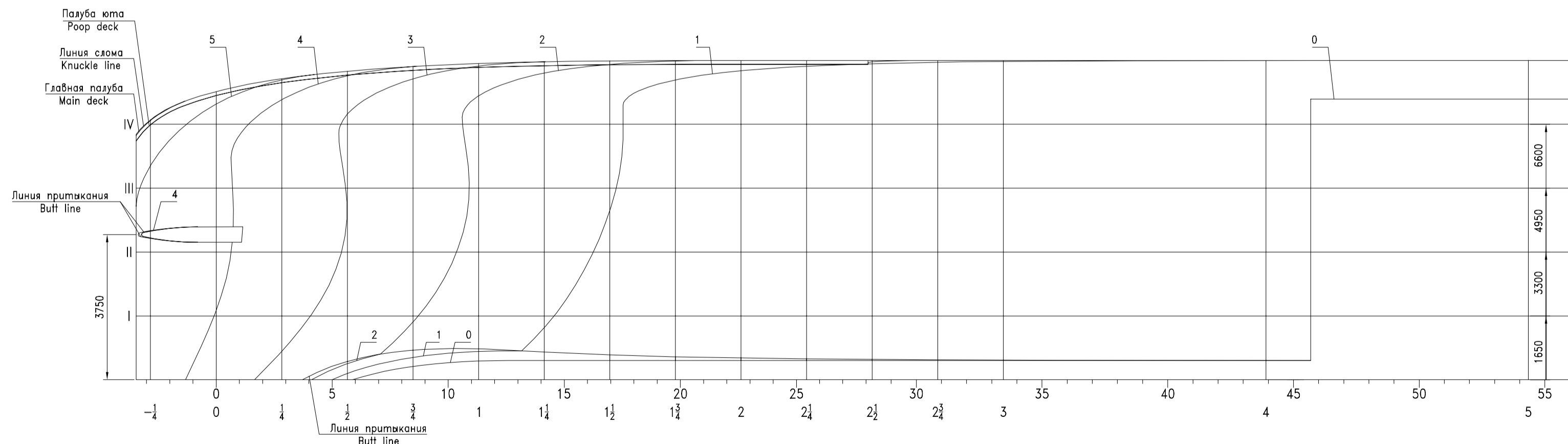
ОСНОВНЫЕ ХАРАКТЕРИСТИКИ

Длина наибольшая	139,95 м
Длина по ЛГВЛ	137,80 м
Длина между перпендикулярами	135,69 м
Ширина	16,50 м
Высота борта	6,00 м
Осадка в реке (КВЛ)	3,60 м
Осадка в море (ЛГВЛ)	4,70 м
Водоизмещение (объемное) при осадке 3,60 м	7249 м <sup>3</sup>
Водоизмещение (объемное) при осадке 4,70 м	9640 м <sup>3</sup>
Коэффициент общей полноты (d = 3.60/4.70 м)	0.886 / 0.902
Теоретическая шпация	6784,5 мм
Шпация 28-196	650 мм
Шпация корма-28, 196-нос	600 мм

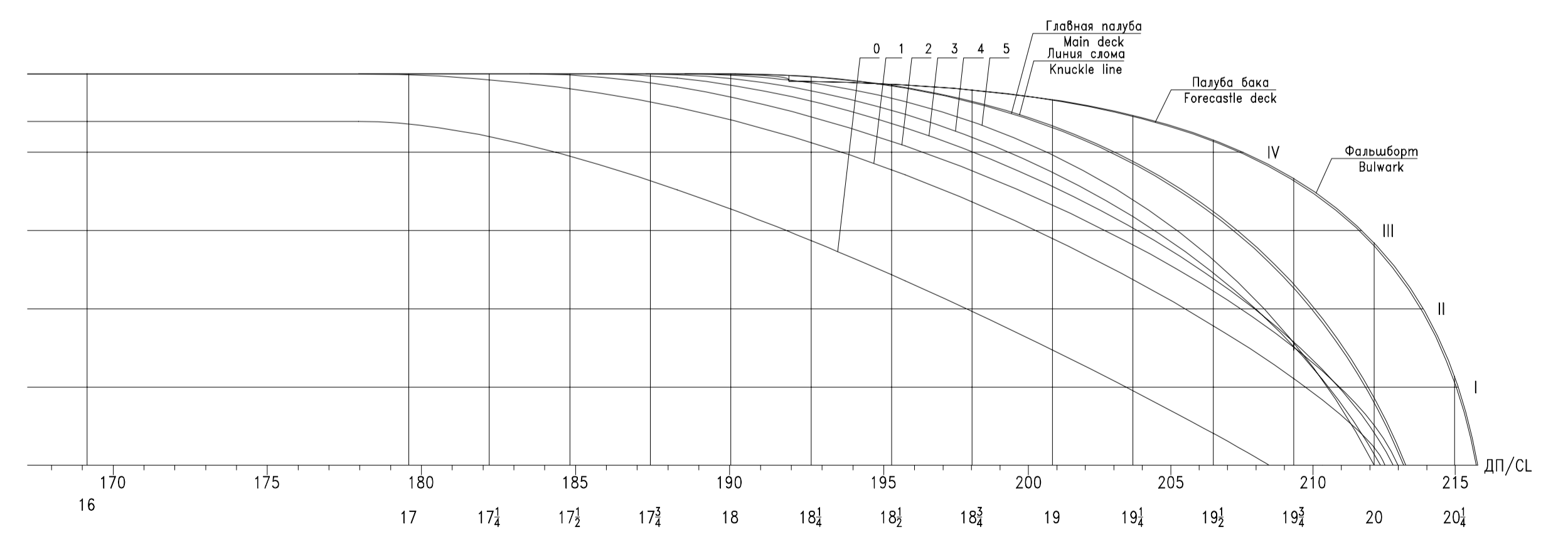
GENERAL DATA

Length OA	139,95 м
Length SLWL	137,80 м
Length between PP	135,69 м
Breadth	16,50 м
Depth	6,00 м
Draught in river (DWL)	3,60 м
Draught at sea (SLWL)	4,70 м
Volume displacement at the draught 3.60 m	7249 m <sup>3</sup>
Volume displacement at the draught 4.70 m	9640 m <sup>3</sup>
Block coefficient (d= 3.60/4.70 m)	0.886 / 0.902
Theoretical frame	6784,5 mm
Frame space 28-196	650 mm
Frame space aft-28 and 196-forward	600 mm

Полуширота Half-breadth plan



Полуширота Half-breadth plan



Классификационный проект Class project

RSD49-LMPP-010

Теоретический чертеж Lines

Изм	Лист	N докум.	Подпись	Дата
	Разраб.	Дубровский		25.02.10
	Проверил	Нехаев		25.02.10
	Выпустил	Ильинский		25.02.10
	Н. контр.	Ермолаева		25.02.10
	Утвердил	Егоров		25.02.10

Литера Масса Масштаб

Лист Листов 1

