

Базовый тральш
 1 — привальный
 (СОО), синий, 4
 новка АК-230,
 станция РЭБ, 1
 ные, 14 — СОС
 ДПС 16

9

8

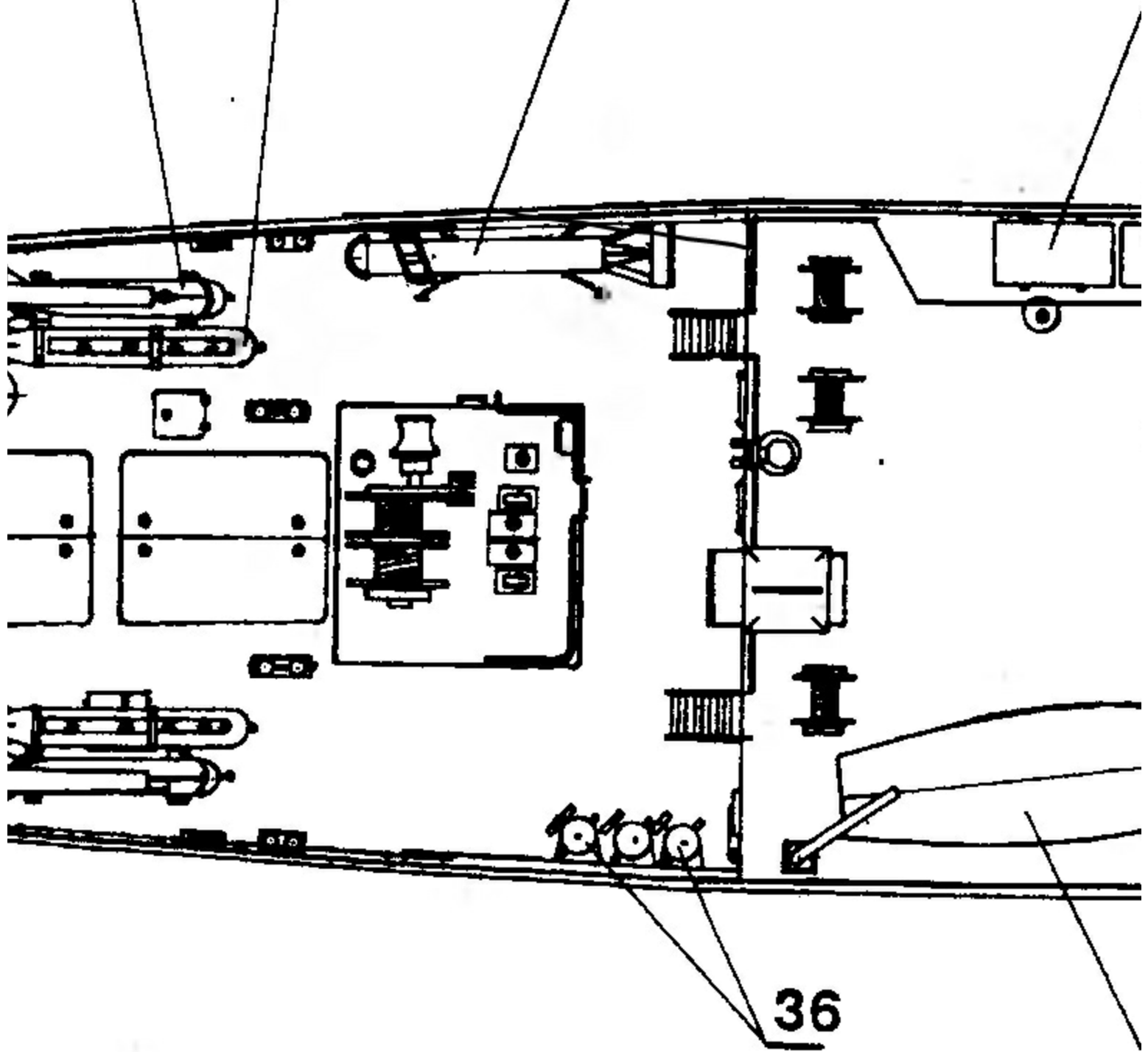
7

6

24

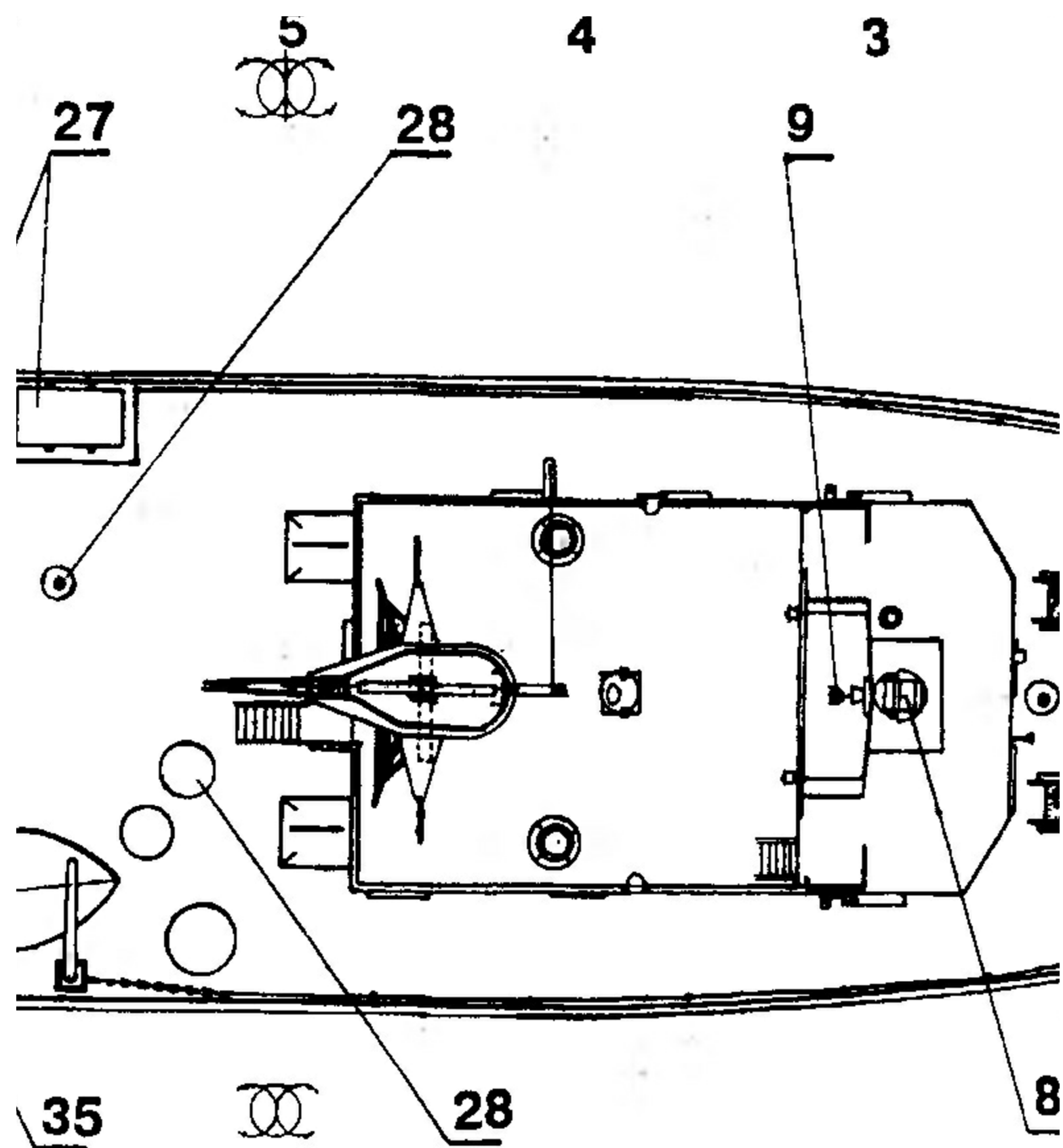
25

26



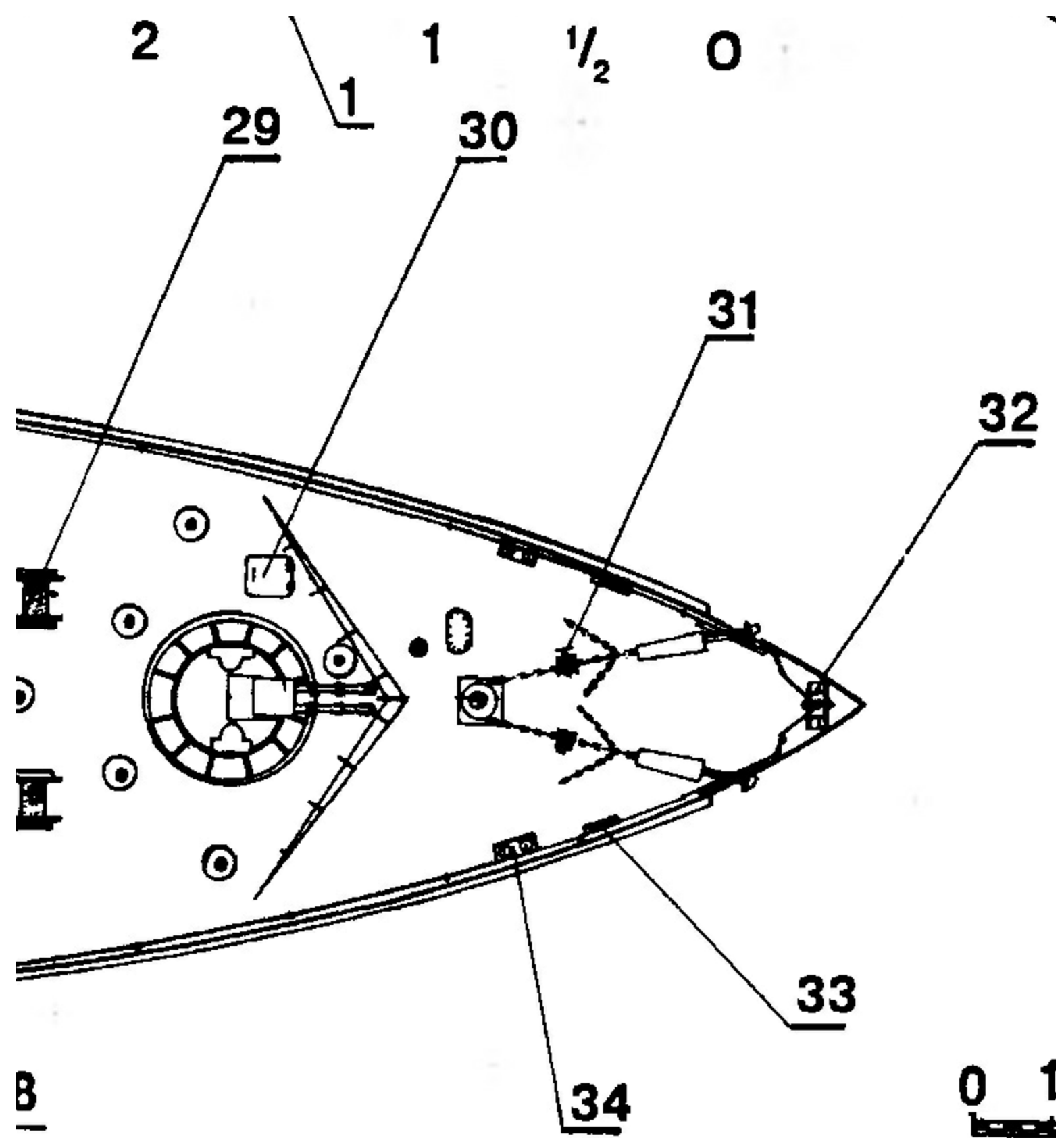
цик проекта 257Д:

1 — главный брус, 2 — якорь Холла, 3 — якорный сигналь
 4 — штаговый СОО, белый, 5 — шпиль якорно-
 6 — якорный сигналь, 7 — надстройка, 8 — оптический визир, 9 —
 10 — топовый СОО, белый, 12 — прожектор, 13 —
 14 — «Маневр с указания», белый, 15 — щелевая
 17 — ... 18



ьно-отличительный огонь
 -швартовый, 6 — артуста-
 визирная колонка, 10 —
 13 — тральные СОО, зеле-
 я антенна навигационной

ющий, 25 — искат
 ные варианты кре
 тильационные ого
 ный стопор, 32 —
 ЯЛ-6, 36 — буй ве



тель-уничтожитель, 26 — телевизионный иска
 епления в стапеле), 27 — контейнеры спасател
 ловки, 29 — вьюшка, 30 — крышка люка, 31
 — носовой клюз, 33 — киповая планка, 34 —
 едущие, 37 — тральный клюз, 38 — трал акусти

1 2 3 4 5м



атель (показаны возмож-
льных плотов, 28 — вен-
— винтовой фрикцион-
— кнехты, 35 — шлюпка
гический, 39 — бортовые