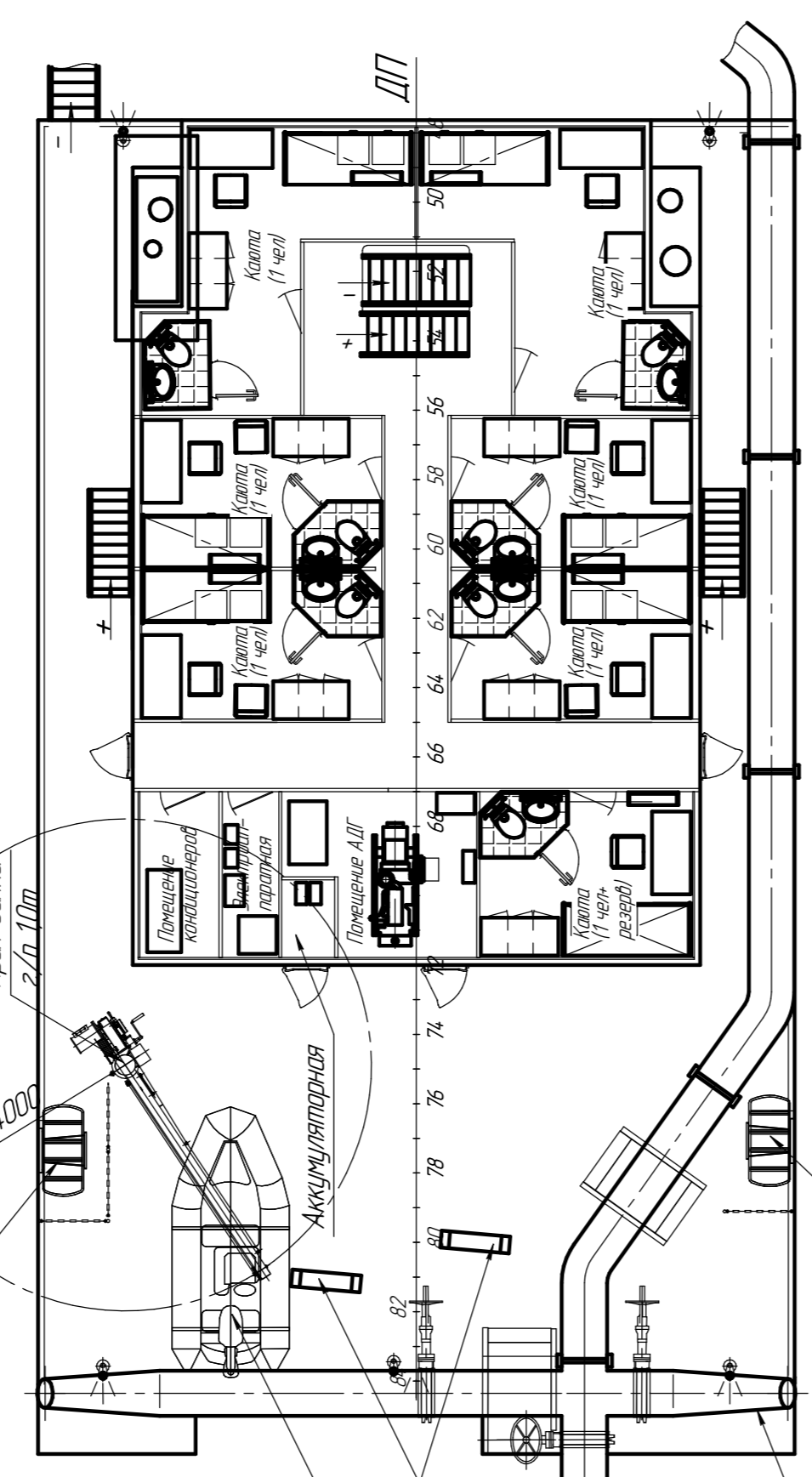
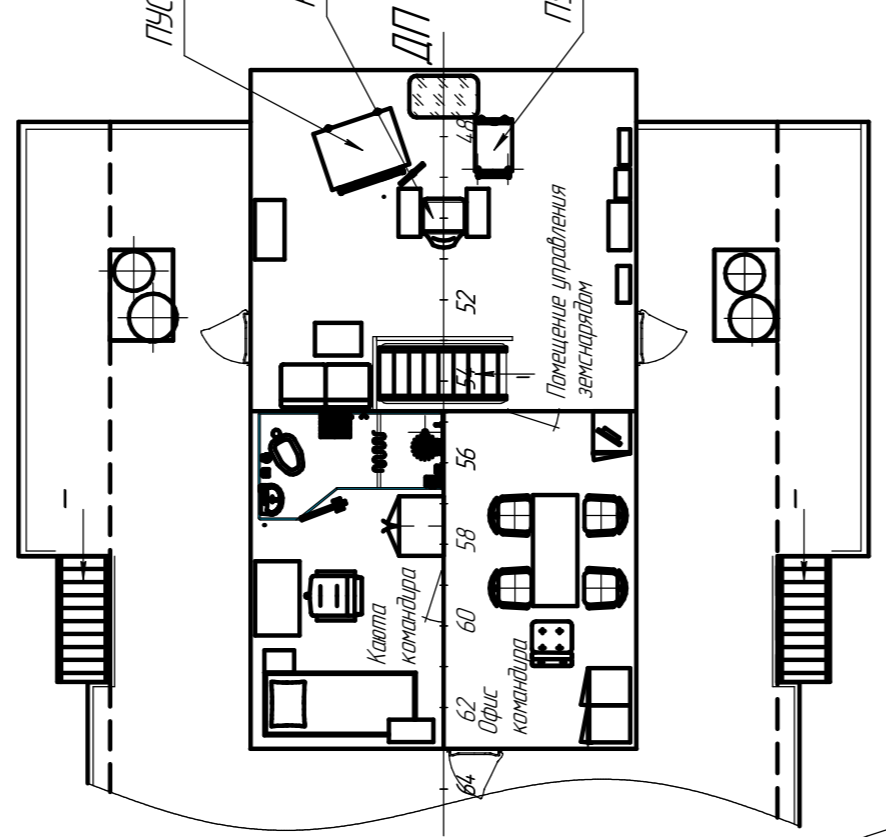


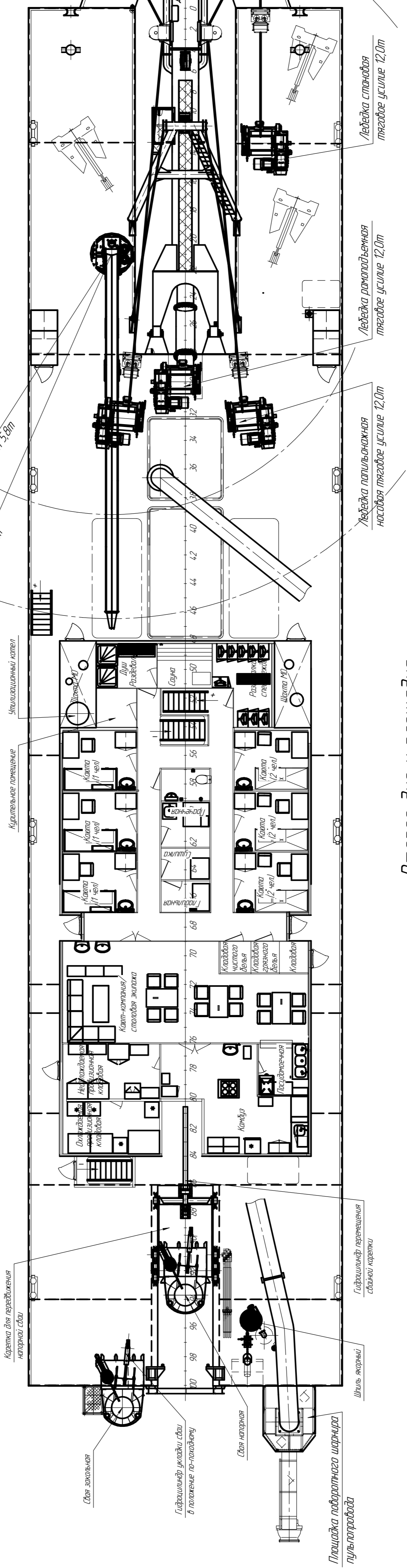
Поперечное сечение в районе установки пультымета (1:150)



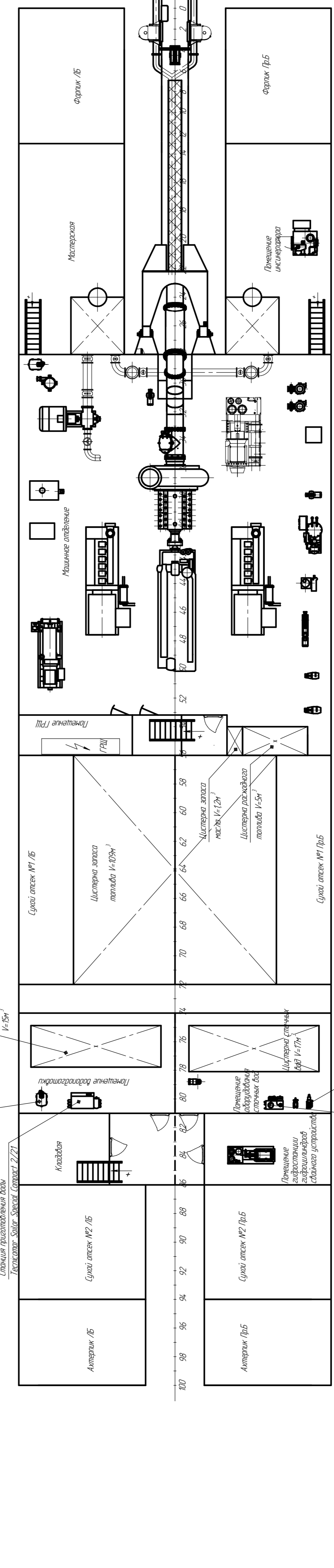
Рудка управления



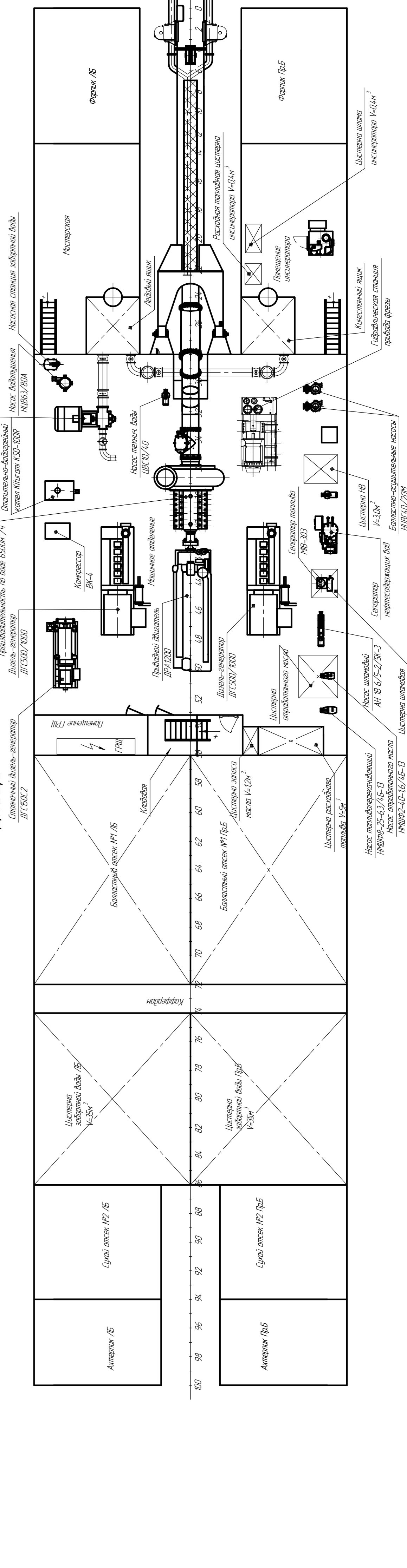
Главная палуба



Второе дно и площадка



Днище



| СОГЛАСОВАНО | | | |
|-------------|----------|----------|------|
| ЭП | Борисов | 08.07.08 | |
| ЛМ | Савельев | 08.07.08 | |
| Подпись: | Фамилия | Имя | Дата |

СОГЛАСОВАНО
Дона-Кубанским филиалом
Российского Речного Регистра
Письмо № ДК.Р-207-11.09
от 23.11.2015 г.
Экземпляр: 1

Главные размеры

| | |
|--|-------------------|
| Длина L, м | 52,9 |
| Длина судовой L _{зд.} , м | 60,7 |
| Ширина Вм | 12,0 |
| Высота донца на миделе Н, м | 3,40 |
| Осадка с 10% запасом, при перегоне, м | 1,03 |
| Надводный диаметр до несъемных частей, при осадке 1,03 м | 11,0 |
| Осадка с полными запасами, при перегоне, м | 1,30 |
| Водяное давление при осадке 1,30 м | 7,26 |
| Осадка с полными запасами в рабочем положении, м | 1,33 |
| Водяное давление при осадке 1,33 м | 7,47 |
| Эквивал. чет. | 17 |
| Автоматность СУП | не менее 10 |
| Глубина разгрузки, м | 10-10,0 |
| Длина пидучега пультыметра, м | ~200 |
| Проездная способность по грузу, м ³ /ч | 1000 |
| Масса Российского Речного Регистра | ★ 0,20 / над 40М* |

| Землеустройство | | 1000 | |
|-------------------|----------|--------------|----------|
| RDB 66.42-020-002 | | | |
| Общие | | | |
| расположение | | | |
| Масштаб | 1:100 | Масштаб | 1:100 |
| Разработчик | С.С.С.С. | Изготовитель | Т.Т.Т.Т. |
| Исполнитель | С.С.С.С. | Проверенный | Т.Т.Т.Т. |
| Утвержден | С.С.С.С. | Согласован | Т.Т.Т.Т. |