



АО «Судостроительный завод «Вымпел»



ROSBORONEXPORT



МАЛЫЙ ПОГРАНИЧНЫЙ КАТЕР «ЧИБИС» ПРОЕКТ 21850



Назначение



Катер предназначен для охраны морских прибрежных участков государственной границы и обеспечивает решение следующих задач:

- обследование прибрежных акваторий, внутренних и внешних рейдов портов и гаваней с целью поиска малых и средних целей;
- обнаружение и перехват малых скоростных целей;
- обеспечение перевозок пограничных нарядов, антитеррористических групп;
- спасение людей в районах несения службы.



Районы плавания



Реки



Озера



Прибрежные морские акватории и заливы, включая мелководные





Серийное производство



ОАО «ССЗ «Вымпел» серийно выпускает малые пограничные катера проекта 21850 «Чибис». Для этого на предприятии организована поточно-позиционная линия, позволяющая вести строительство до 20 катеров в год.



Малый пограничный катер проекта 21850 "Чибис"



Главные размерения



Длина габаритная, м	11,0
Ширина габаритная, м	3,06
Высота габаритная, м	5,3
Высота габаритная на плаву, м	4,7
Высота габаритная со сложенной мачтой, м	3,6
Водоизмещение наибольшее, т	6,08



Скорость катера при полном водоизмещении на волнении до 1 балла составляет 38 узлов, скорость экономического хода – 30 узлов

Дальность плавания с экономической скоростью составляет 160 миль. В режиме патрулирования со скоростью хода 6 узлов обеспечивается дальность свыше 500 миль.



Автономность катера по запасам питьевой воды и провизии для экипажа двое суток.

Запас топлива 400 кг.

Запас питьевой воды 60 литров.

Мореходные качества обеспечивают:

- ❑ Безопасное движение в основном режиме со скоростью до 38 узлов, свободное маневрирование и эффективное использование технических средств без каких либо ограничений при состоянии моря до 1 балла;
- ❑ Безопасное нахождение в водоизмещающем положении на плаву (в дрейфе), достаточную управляемость для маневрирования и поддержания длительного движения передним ходом при волнении моря 4 балла.

Комплектация личного состава

- ❑ Экипаж состоит из 2 человек - командира и механика.
- ❑ Кроме экипажа на катер могут быть приняты 8 пассажиров.



Материал и форма корпуса



Основной материал корпуса и надстройки –
алюминиево-магниевый сплав.

Обводы корпуса — остроскулые с V-образным днищем
и обтекаемой надстройкой.

Килеватость от миделя до транца 15°.

На днище установлены продольные реданы.



Продольный разрез катера



Корпус катера разделен водонепроницаемыми переборками на три отсека:

- форпик;
- служебный отсек;
- моторный отсек.





Помещение личного состава



Помещение личного состава оборудовано двумя раскладывающимися диванами, шкафом для хранения стрелкового оружия и пиротехники, биотуалетом с умывальником.

В носовой части помещения личного состава расположен аварийный люк с выходом на носовую палубу.



Ходовая рубка



В ходовой рубке размещаются пульт управления катером и пульт управления ЭЭУ, два кресла для членов экипажа, два двухместных дивана, два откидных столика.

В крыше ходовой рубки над рабочими местами командира и механика имеются два люка.



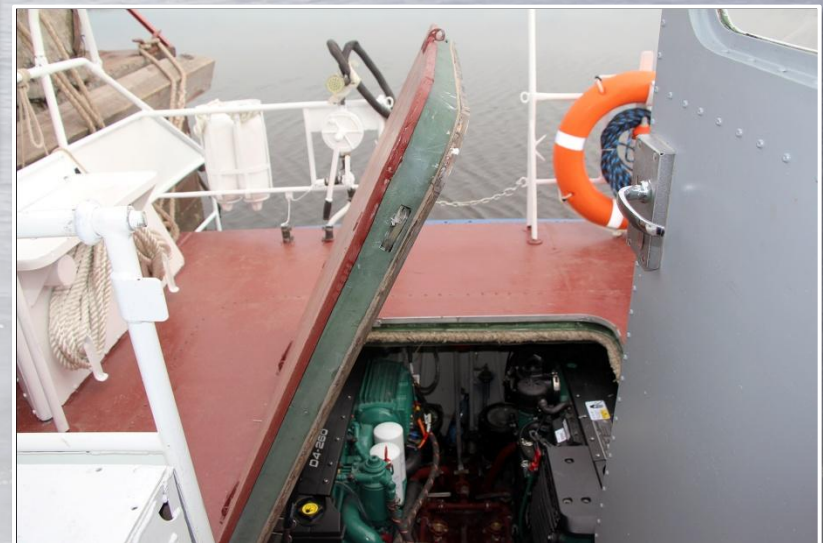
Кормовая палуба



На кормовой палубе расположены выгородки под аккумуляторы, которые могут служить резервными сидениями.

Под кормовой палубой расположен моторный отсек.

По требованию Заказчика на кормовой палубе может быть размещено различное дополнительное оборудование

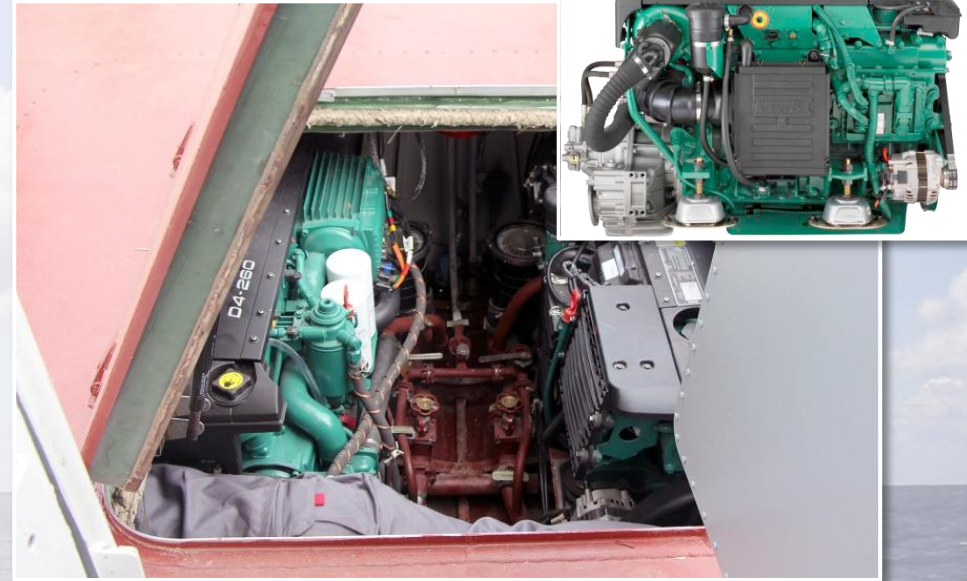




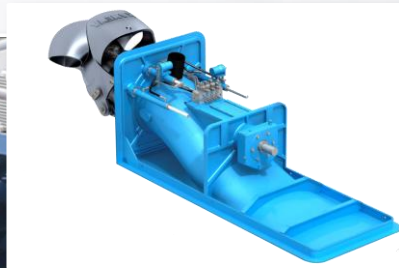
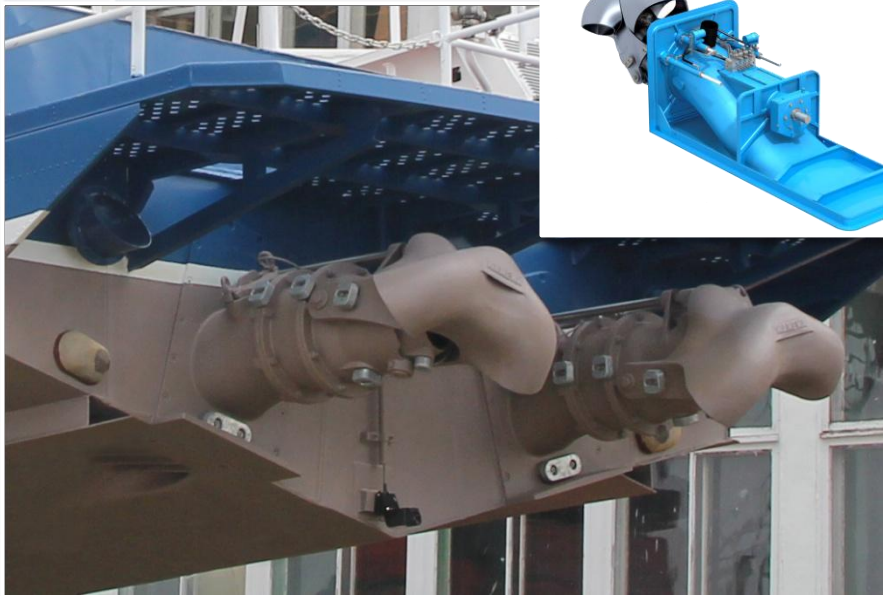
Пропульсивная установка



Движение, управляемость и маневренность катера как на малом ходу, так и на глиссировании обеспечиваются пропульсивной установкой состоящей из двух комплексов, каждый из которых включает главный двигатель D4-260 фирмы Volvo Penta мощностью 1009 кВт и сопряжённый с ним водомет FF240 фирмы КаМеВа с гидравлической системой управления.



Катер имеет возможность разворачиваться на месте без циркуляции.





Штурманское вооружение и средства радиосвязи



Для кораблевождения и обеспечения навигационной безопасности плавания в любых условиях применения катера принят следующий состав штурманского вооружения:

- магнитный компас КМС 90-1
- приемник ГЛОНАСС/GPS с функцией картплоттера «Регата -710»
- навигационная радиолокационная станция «Поиск» МР-415
- светосигнальное оборудование

Для обеспечения радиосвязи катера принят следующий состав средств радиосвязи:

- радиостанция «Кордон Р-23»
- радиостанция типа «Гранит Р-21» с устройством преобразования речи «Гранит-кодер»
- портативная радиостанция типа «Гранит Р-041» с устройством преобразования речи «Гранит-кодер»
- морской аварийный радиобуй АРБ-М-406

Катер может комплектоваться различным оборудованием в зависимости от района плавания и требований Заказчика.



На катере предусмотрена возможность установки опоры для раскрепления 7,62 мм модернизированного бронетранспортерного пулемета Калашникова (ПКМБ).



Транспортабельность



Обеспечена возможность транспортировки катера при сложенной мачте железнодорожным транспортом и сухогрузами типа «река-море» на штатных кильблоках по внутренним водным путям.

Возможна перевозка автомобильным транспортом с соответствующим оформлением, как негабаритный груз.