

НОРИЛЬСК

SA-15

Ролкер

14

OY WÄRTSILÄ AB (Turku, FIN) – 9

VALMET OY HELSINGIN TELAKKA (Helsinki, FIN) – 5

33 850 т. 23 024 двт. 18 627 брт. 8945 нрт. 177,20×24,55×11,34 м.

2×Д Wärtsilä-Sulzer 14ZV 40/48×7700 кВт. 1×ВРШ×4. 4×Г×800 кВт + 1×Г×100 кВт. 18,1 уз.

16 000 миль. 60 сут. 39 чел. 11 пасс.

Ледовый класс: УЛА.

«Arkhangelsk» см. «Архангельск» (PP – SA-15, 1983–2011, IMO 8013041) **1983**
 «Arunbank» см. «Братск» (PP – SA-15, 1983–2009, IMO 8013089) **1983**
 «Boularibank» см. «Никель» (PP – SA-15, 1984–2009, IMO 8119168) **1984**
 «Captain Kurbatskiy» см. «Нижнеянский» (PP – SA-15, 1983–2011, IMO 8013065) **1982**
 «Emerald Sea» см. «Анадьрь» (PP – SA-15, 1984–2011, IMO 8120674) **1984**
 «Emerald» см. «Анадьрь» (PP – SA-15, 1984–2011, IMO 8120674) **1984**
 «Foylebank» см. «Тикси» (PP – SA-15, 1983–2009, IMO 8013015) **1983**
 «Gazellebank» см. «Тикси» (PP – SA-15, 1983–2009, IMO 8013015) **1983**
 «Kemerovo» см. «Кемерово» (PP – SA-15, 1983–2012, IMO 8120662) **1983**
 «Magdalena Oldendorff» см. «Нижнеянский» (PP – SA-15, 1983–2011, IMO 8013065) **1982**
 «Mahinabank» см. «Оха» (PP – SA-15, 1983–2009, IMO 8013077) **1983**
 «Marathon II» см. «Кемерово» (PP – SA-15, 1983–2012, IMO 8120662) **1983**
 «Monchegorsk» см. «Мончегорск» (PP – SA-15, 1983–2009, IMO 8013039) **1983**
 «Norilsk» см. «Норильск» (PP – SA-15, 1982–2010, IMO 8013003) **1982**
 «Ocean Luck» см. «Нижнеянский» (PP – SA-15, 1983–2011, IMO 8013065) **1982**
 «Professor Barabanov» см. «Кемерово» (PP – SA-15, 1983–2012, IMO 8120662) **1983**
 «Speybank» см. «Оха» (PP – SA-15, 1983–2009, IMO 8013077) **1983**
 «Teignbank» см. «Никель» (PP – SA-15, 1984–2009, IMO 8119168) **1984**
 «Tikeibank» см. «Братск» (PP – SA-15, 1983–2009, IMO 8013089) **1983**
 «Амдерма» (PP – SA-15, 1983–2011, IMO 8119134) **1983**
 «Анадьрь» («Emerald Sea», «Emerald») (PP – SA-15, 1984–2011, IMO 8120674) **1984**
 «Архангельск» («Arkhangelsk») (PP – SA-15, 1983–2011, IMO 8013041) **1983**
 «Братск» («Arunbank», «Tikeibank») (PP – SA-15, 1983–2009, IMO 8013089) **1983**
 «Игарка» (PP – SA-15, 1983–2012, IMO 8013027) **1983**
 «Кандалакша» (PP – SA-15, 1984–2009, IMO 8119156) **1984**
 «Капитан Курбацкий» см. «Нижнеянский» (PP – SA-15, 1983–2011, IMO 8013065) **1982**
 «Кемерово» («Kemerovo», «Marathon II», «Professor Barabanov», «Профессор Барабанов») (PP – SA-15, 1983–2012, IMO 8120662) **1983**
 «Кола» (PP – SA-15, 1983–2010, IMO 8013053) **1983**
 «Мончегорск» («Monchegorsk») (PP – SA-15, 1983–2009, IMO 8013039) **1983**
 «Нижнеянский» («Magdalena Oldendorff», «Ocean Luck», «Captain Kurbatskiy», «Капитан Курбацкий») (PP – SA-15, 1983–2011, IMO 8013065) **1982**
 «Никель» («Teignbank», «Boularibank») (PP – SA-15, 1984–2009, IMO 8119168) **1984**
 «Норильск» («Norilsk») (PP – SA-15, 1982–2010, IMO 8013003) **1982**
 «Оха» («Speybank», «Mahinabank») (PP – SA-15, 1983–2009, IMO 8013077) **1983**
 «Профессор Барабанов» см. «Кемерово» (PP – SA-15, 1983–2012, IMO 8120662) **1983**
 «Тикси» («Foylebank», «Gazellebank») (PP – SA-15, 1983–2009, IMO 8013015) **1983**

«Норильск»

с 1994 – «Norilsk»

1982–2010

OY WÄRTSILÄ AB (Turku, FIN) (№ 1256) (? / ? / 1982.11). ТХ РР по пр. SA-15. Головное. ММП (пп – Мурманск, флаг – СССР (с 1992 – РФ)). 1994 – NB SHIPPING LIMITED (пп – Limasol, флаг – CYP). +2010.11.01 (Xinhui, CHN).

ИМО 8013003.

33 850 т. 23 024 двт. 18 627 брт. 8945 нрт. 177,20×24,55×11,34 м. 2×Д Wärtsilä-Sulzer 14ZV 40/48×7700 кВт. 1×ВРШ×4. 4×Г×800 кВт + 1×Г×100 кВт. 18,1 уз. 39 чел. 11 пасс.

Ледовый класс: УЛА.

«Тикси»

с 1995.07 – «Foylebank», с 2006.01 – «Gazellebank»

1983–2009

OY WÄRTSILÄ AB (Turku, FIN) (№ 1257) (1981.05.18 / 1982.03.27 / 1983.03.08). ТХ РР по пр. SA-15 для ММФ типа НОРИЛЬСК. ММП (пп – Мурманск, флаг – СССР (с 1992 – РФ)). 1995.07 – ANDREW WEIR SG LTD (пп – Douglas, флаг – IOM). 1996 – перестроено (добавлен бульб). 2007.08 – FOYLEBANK SG LTD (пп – Saint John's, флаг – ATG). +2009.08.21 (Chittagong, BGD).

ИМО 8013015.

33 850 т. 23 024 двт. 18 627 брт. 8945 нрт. 177,20×24,55×11,34 м. 2×Д Wärtsilä-Sulzer 14ZV 40/48×7700 кВт. 1×ВРШ×4. 4×Г×800 кВт + 1×Г×100 кВт. 18,1 уз. 39 чел. 11 пасс.

Ледовый класс: УЛА.

«Игарка»**1983–2012**

ОУ WÄRTSILÄ AB (Turku, FIN) (№ 1258) (? / ? / 1983.02.18). ТХ РР по пр. SA-15 типа НОРИЛЬСК. ДВМП (пп – Владивосток, флаг – СССР (с 1992 – РФ)). +2012.06.25 (Xinhui, CHN).

ИМО **8013027**.

33 840 т. 23 024 двт. 18 627 брт. 8945 нрт. 177,20×24,55×11,34 м. 2×Д Wärtsilä-Sulzer 14ZV 40/48×7700 кВт. 1×ВРШ×4. 4×Г×800 кВт + 1×Г×100 кВт. 18,1 уз. 39 чел. 11 пасс.

Ледовый класс: УЛА.

«Мончегорск»

с 1994 – «Monchegorsk»

1983–2009

ОУ WÄRTSILÄ AB (Turku, FIN) (№ 1259) (? / ? / 1983.06.12). ТХ РР по пр. SA-15 типа НОРИЛЬСК. ММП (пп – Мурманск, флаг – СССР (с 1992 – РФ)). 1994 – NB SHIPPING LIMITED (пп – Limassol, флаг – СYP). 2009.06 – списано. Утилизировано.

ИМО **8013039**.

33 944 т. 23 128 двт. 18 627 брт. 8957 нрт. 177,20×24,55×11,35 м. 2×Д Wärtsilä-Sulzer 14ZV 40/48×7700 кВт. 1×ВРШ×4. 4×Г×800 кВт + 1×Г×100 кВт. 18,1 уз. 39 чел. 11 пасс.

Ледовый класс: УЛА.

«Архангельск»

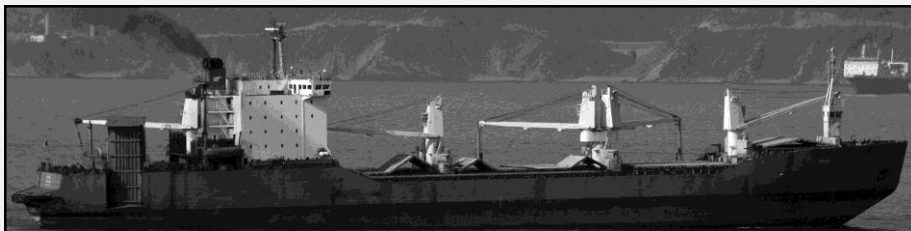
с 1994 – «Arkhangelsk»

1983–2011

ОУ WÄRTSILÄ AB (Turku, FIN) (№ 1260) (? / ? / 1983.07.12). ТХ РР по пр. SA-15 типа НОРИЛЬСК. ММП (пп – Мурманск, флаг – СССР (с 1992 – РФ)). 1994 – NB SHIPPING LIMITED (пп – Limassol, флаг – СYP). +2011.05.11 (? , CHN).
ИМО **8013041**.

33 944 т. 23 128 двт. 18 627 брт. 8957 нрт. 177,20×24,55×11,35 м. 2×Д Wärtsilä-Sulzer 14ZV 40/48×7700 кВт. 1×ВРШ×4.
4×Г×800 кВт + 1×Г×100 кВт. 17,0 уз. 39 чел. 11 пасс.

Ледовый класс: УЛА.

«Кола»**1983–2010**

ОУ WÄRTSILÄ AB (Turku, FIN) (№ 1261) (? / 1983.02.05 / 1983.08.23). ТХ РР по пр. SA-15 типа НОРИЛЬСК. ДВМП (пп – Владивосток, флаг – СССР (с 1992 – РФ)). +2010.07.24 (Alang, IND).
ИМО **8013053**.

33 840 т. 23 024 двт. 18 627 брт. 8945 нрт. 177,20×24,55×11,34 м. 2×Д Wärtsilä-Sulzer 14ZV 40/48×7700 кВт. 1×ВРШ×4.
4×Г×800 кВт + 1×Г×100 кВт. 18,1 уз. 39 чел. 11 пасс.

Ледовый класс: УЛА.

«Амдерма»**1983–2011**

OY WÄRTSILÄ AB (Turku, FIN) (№ 1265) (? / ? / 1983.11.15). ТХ РР по пр. SA-15 типа НОРИЛЬСК. ДВМП (пп – Владивосток, флаг – СССР (с 1992 – РФ)). +2011.12.21 (Alang, IND).

ИМО 8119134.

33 840 т. 23 024 двт. 18 627 брт. 8945 нрт. 177,20×24,55×11,34 м. 2×Д Wärtsilä-Sulzer 14ZV 40/48×7700 кВт. 1×ВРШ×4. 4×Г×800 кВт + 1×Г×100 кВт. 18,1 уз. 39 чел. 11 пасс.

Ледовый класс: УЛА.

«Кандалакша»**1984–2009**

OY WÄRTSILÄ AB (Turku, FIN) (№ 1266) (? / ? / 1984.01.02). ТХ РР по пр. SA-15 типа НОРИЛЬСК. ММП (пп – Мурманск, флаг – СССР (с 1992 – РФ)). +2009.06.10 (? , CHN).

ИМО 8119156.

33 944 т. 23 128 двт. 18 627 брт. 8957 нрт. 177,20×24,55×11,35 м. 2×Д Wärtsilä-Sulzer 14ZV 40/48×7700 кВт. 1×ВРШ×4. 4×Г×800 кВт + 1×Г×100 кВт. 17,0 уз. 39 чел. 11 пасс.

Ледовый класс: УЛА.

«Никель»

с 1995 – «Teignbank», с 2006 – «Boularibank»

1984–2009

OY WÄRTSILÄ AB (Turku, FIN) (№ 1267) (? / ? / 1984.03). ТХ РР по пр. SA-15 типа НОРИЛЬСК. ММП (пп – Мурманск, флаг – СССР (с 1992 – РФ)). 1995 – TEIGNBANK SHIPPING LTD (пп – Douglas, флаг – ИОМ). 1996 – перестроено (добавлен бульб). 2006 – ANDREW WEIR SG LTD (пп – Douglas, флаг – ИОМ). 2007.08 – без смены владельца (пп – Saint John's, флаг – АТГ). +2009.09.28 (Chittagong, BGD).

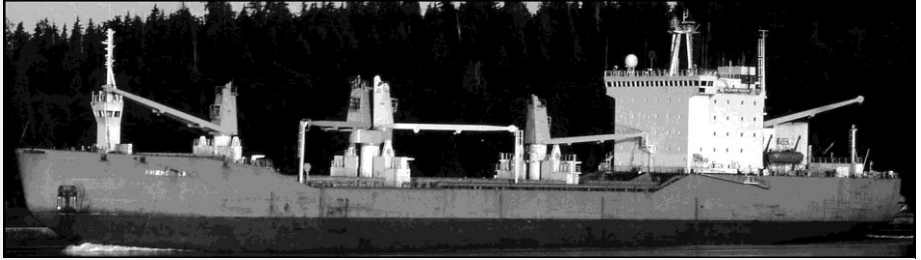
ИМО 8119168.

33 850 т. 22 910 двт. 18 627 брт. 8945 нрт. 177,20×24,55×11,34 м. 2×Д Wärtsilä-Sulzer 14ZV 40/48×7700 кВт. 1×ВРШ×4. 4×Г×800 кВт + 1×Г×100 кВт. 18,1 уз. 39 чел. 11 пасс.

Ледовый класс: УЛА.

«Нижнеянск»

с 1996 – «Magdalena Oldendorff», с 2003 – «Ocean Luck», с 2010.07 – «Captain Kurbatskiy», с 2010.12 – «Капитан Курбацкий»
1983–2011



VALMET OY HELSINGIN TELAKKA (Helsinki, FIN) (№ 310) (? / ? / 1983.01.20). ТХ РР по пр. SA-15 типа НОРИЛЬСК. ДВМП (пп – Владивосток, флаг – СССР (с 1992 – РФ)). 1996 – BANDWIDTH SHIPPING CORPORATION (пп – Monrovia, флаг – LBR). 2002.06.11–2002.11 – зимовка во льдах Антарктиды. 2003 – CRISTAL WATERS SHIPPING LTD (пп и флаг – те же). 2010.07 – AZIA SHIPPING HOLDING LTD (пп – Phnom Penh, флаг – KHM). 2010.12 – без смены владельца (пп – Ванино, флаг – РФ). +2011.11.24 (Alang, IND). ИМО 8013065.

33 840 т. 23 024 двт. 18 627 брт. 8945 нрт. 177,20×24,55×11,34 м. 2×Д Wärtsilä-Sulzer 14ZV 40/48×7700 кВт. 1×ВРШ×4. 4×Г×800 кВт + 1×Г×100 кВт. 18,1 уз. 42 чел. 10 пасс.
Ледовый класс: УЛА.

«Оха»

с 1995 – «Speybank», с 2006 – «Mahinabank»
1983–2009



VALMET OY HELSINGIN TELAKKA (Helsinki, FIN) (№ 311) (? / ? / 1983.05). ТХ РР по пр. SA-15 типа НОРИЛЬСК. САХМП (пп – Холмск, флаг – СССР (с 1992 – РФ)). 1995 – SPEYBANK SHIPPING LTD (пп – Douglas, флаг – IOM). 1996 – перестроен (добавлен бульб). 2006 – ANDREW WEIR SHIPPING (пп и флаг – те же). 2007.08 – без смены владельца (пп – Saint John's, флаг – ATG). +2009.11.02 (Chittagong, BGD). ИМО 8013077.

33 840 т. 23 024 двт. 18 627 брт. 8945 нрт. 177,20×24,55×11,34 м. 2×Д Wärtsilä-Sulzer 14ZV 40/48×7700 кВт. 1×ВРШ×4. 4×Г×800 кВт + 1×Г×100 кВт. 18,1 уз. 42 чел. 10 пасс.
Ледовый класс: УЛА.

«Братск»

с 1995 – «Arunbank», с 2006 – «Tikeibank»

1983–2009

VALMET OY HELSINGIN TELAKKA (Helsinki, FIN) (№ 312) (? / ? / 1983.07). ТХ РР по пр. SA-15 типа НОРИЛЬСК. ДВМП (пп – Владивосток, флаг – СССР (с 1992 – РФ)). 1995 – ARUNBANK SHIPPING LTD (пп – Douglas, флаг – ЮМ). 1996 – перестроен (добавлен бульб). 2006 – ANDREW WEIR SHIPPING (пп и флаг – те же). 2007.08 – без смены владельца (пп – Saint John's, флаг – АТГ). +2009.07.23 (Chittagong, BGD).

ИМО 8013089.

33 840 т. 23 024 двт. 18 627 брт. 8945 нрт. 177,20×24,55×11,34 м. 2×Д Wärtsilä-Sulzer 14ZV 40/48×7700 кВт. 1×ВРШ×4. 4×Г×800 кВт + 1×Г×100 кВт. 18,1 уз. 42 чел. 10 пасс.

Ледовый класс: УЛА.

«Кемерово»

с 1996 – «Kemerovo», 2000.05 – «Marathon II», с 2004.06 – «Professor Barabanov»,

с 2005.08 – «Профессор Барабанов»

1983–2012

VALMET OY HELSINGIN TELAKKA (Helsinki, FIN) (№ 316) (? / ? / 1983.11.24). ТХ РР по пр. SA-15 типа НОРИЛЬСК. САХМП (пп – Холмск, флаг – СССР (с 1992 – РФ)). 1996 – RONNEVB SHIPPING COMPANY LTD (пп – Valletta, флаг – MLT). 2000.05 – MARATHON NAVIGATION (пп и флаг – те же). 2004.06 – MORLEY MARINE LTD (пп – Phnom Penh, флаг – КНМ). 2005.08 – без смены владельца (пп – Ванино, флаг – РФ). +2012.03.14 (Alang, IND).

ИМО 8120662.

30 759 т. 23 024 двт. 18 627 брт. 8945 нрт. 177,20×24,55×11,34 м. 2×Д Wärtsilä-Sulzer 14ZV 40/48×7700 кВт. 1×ВРШ×4. 4×Г×800 кВт + 1×Г×100 кВт. 18,1 уз. 42 чел. 10 пасс.

Ледовый класс: УЛА.

«Анадьрь»

с 2000.06 – «Emerald Sea», с 2011 – «Emerald»

1984–2011

VALMET OY HELSINGIN TELAKKA (Helsinki, FIN) (№ 317) (? / ? / 1984.03.23). ТХ РР по пр. SA-15 типа НОРИЛЬСК. ДВМП (пп – Владивосток, флаг – СССР (с 1992 – РФ)). 2000.06 – EASTLAND FINANCE COMPANY (пп – Mongolia, флаг – LBR). 2011 – владелец, пп и флаг – ?. +2011.07.05 (Alang, IND).
IMO 8120674.

30 759 т. 19 943 двт. 18 627 брт. 7669 нрт. 177,20×24,55×10,50 м. 2×Д Wärtsilä-Sulzer 14ZV 40/48×7700 кВт. 1×ВРШ×4.

4×Г×800 кВт + 1×Г×100 кВт. 18,1 уз. 42 чел. 10 пасс.

Ледовый класс: Arc7.