

В 15.12.80

Водостойкость
Звоненко
с.ш. № 260-104/89
Варшва
Вып. 15.12.80



В гости стальные двери - с 1.07.82
В гости двери из АМГ - с 1.01.84

ОТРАСЛЕВОЙ СТАНДАРТУ 6-82
МЗ

ДВЕРИ СУДОВЫЕ
ВОДОГАЗОНЕПРОНИЦАЕМЫЕ
И ПРОНИЦАЕМЫЕ МЕТАЛЛИЧЕСКИЕ
Технические условия
ОСТ 5.2256-78

Изм. № 94-79
Издание официальное

УДК 629.12.011.753

Группа Д46

ОТРАСЛЕВОЙ СТАНДАРТ

ДВЕРИ СУДОВЫЕ ВОДОГАЗОНЕПРОНИЦАЕМЫЕ И ПРОНИЦАЕМЫЕ МЕТАЛЛИЧЕСКИЕ
Технические условия
ОСТ 5.2256-78
Взамен ОН 9-562-65 и ОН 9-561-65
в части дверей

Утвержден Министерством 26.10.1978 г.

Срок введения установлен
с 01.01.1982 г.

Несоблюдение стандарта преследуется по закону

Настоящий стандарт распространяется на судовые водогазонепроницаемые с допустимым наружным давлением не более 196,0 кПа и проницаемые металлические двери, применяемые на кораблях, судах и плавсредствах.

Стандарт не распространяется на двери, применяемые на кораблях и судах с динамическими принципами поддержания.

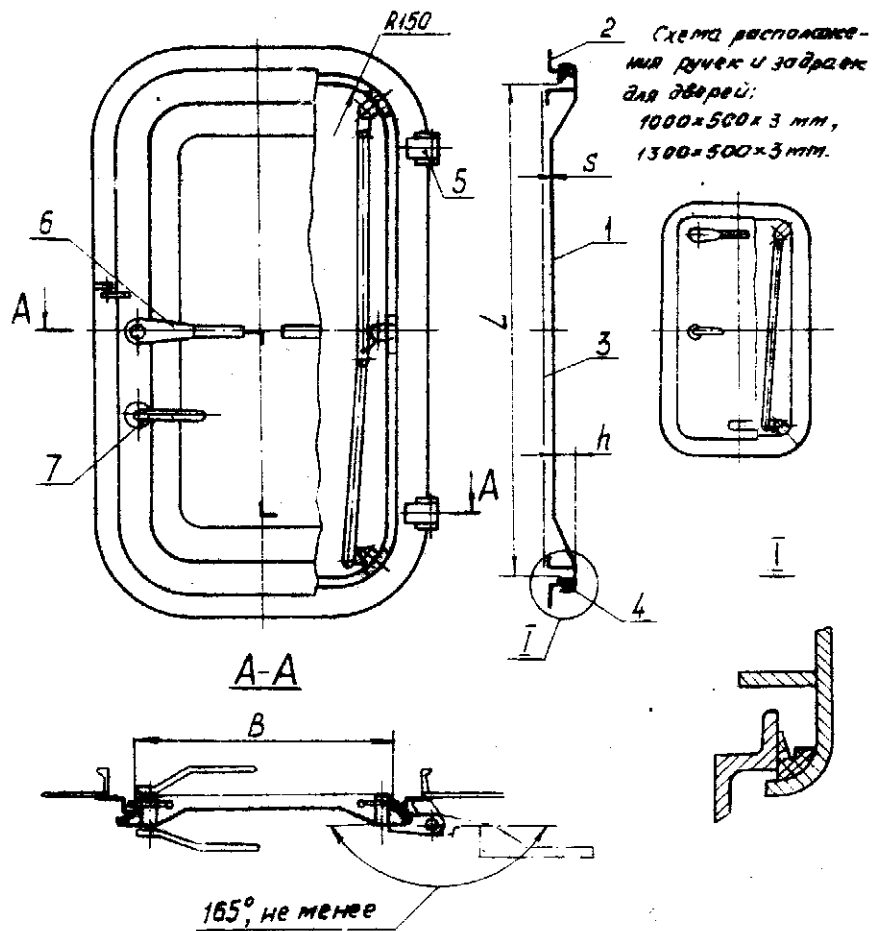
1. ТИПЫ, ОСНОВНЫЕ ПАРАМЕТРЫ И РАЗМЕРЫ

- 1.1. Стандарт устанавливает два типа судовых дверей:
тип I - двери водогазонепроницаемые;
тип II - двери проницаемые.

1.2. Основные параметры и размеры водогазонепроницаемых дверей должны соответствовать указанным на черт. 1-2 и в табл. 1-2.

Дверь водогазонепроницаемая

Таблица I



I - полотно; 2 - рама; 3 - зашивка; 4 - уплотнительная прокладка; 5 - петля; 6 - ручка защелки; 7 - ручка защелки

Черт. I

Размеры в мм

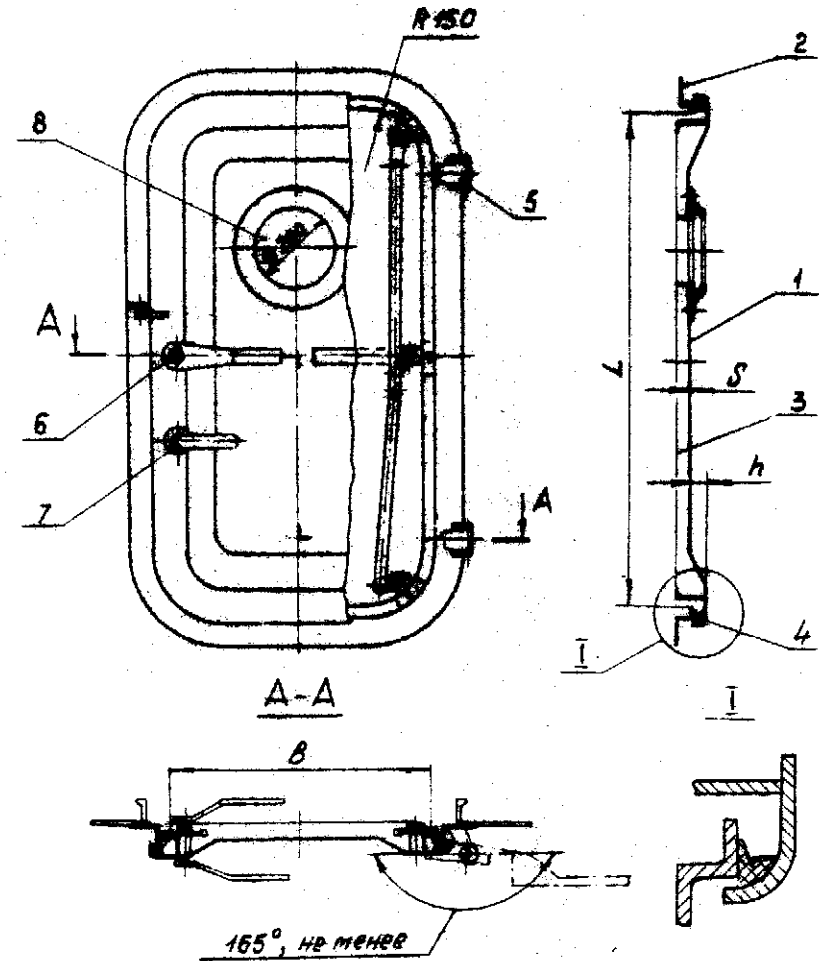
Мате- риал	Размеры в свету, L·B	S	h, не менее	Допустимое давление кПа (в вод. ст.)		Масса, кг, не более	Примени- мость	
				наружное	внутрен- нее			
Сталь	1000x500	3	30	58,8(6,0)	19,6(2,0)	64		
		5		117,6 (12,0)	98,0 (10,0)	83		
	1300x500	3		58,8(6,0)	19,6(2,0)	77		
		5		98,0(10,0)	39,2(4,0)	108		
	1400x600	5		40	196,0 (20,0)	98,0 (10,0)	125	
		7			58,8(6,0)	19,6(2,0)	98	
		3	98,0(10,0)		39,2(4,0)	117		
	1600x600	5	50	176,0 (18,0)	98,0 (10,0)	135		
		7		58,8(6,0)	19,6(2,0)	110		
		3		98,0(10,0)	39,2(4,0)	135		
	1600x750	5	50	157,0 (16,0)	78,5(8,0)	157		
		7		58,8(6,0)	19,6(2,0)	110		
3		98,0(10,0)		39,2(4,0)	135			
1800x750	3			58,8(6,0)	9,8(1,0)	122		

Продолжение табл. I

Размеры в мм

Материал	Размеры в свету, L×B	S	h, не менее	Допустимое давление, кПа (м вод.ст.)		Масса, кг, не более	Применяемость	
				наружное	внутреннее			
Алюминиево-магниевый сплав	I000x500	3	30	58,8(6,0)	19,6(2,0)	30		
	I300x500							32
	I400x600	4	40	58,8(6,0)	19,6(2,0)	38		
								6
	I600x600	4	40	39,2(4,0)	19,6(2,0)	42		
								6
	I600x750	4	50	39,2(4,0)	19,6(2,0)	54		
								6
	I800x750	4			19,6(2,0)	9,8(1,0)	62	

Двери подгазовываемыми с клапанатором



I - полотно; 2 - рама; 3 - зашивка; 4 - уплотнительная прокладка; 5 - петли; 6 - ручка задралки; 7 - ручка защелки; 8 - клапанатор

Черт. 2

Таблица 2

Размеры в мм

Материал	Размеры в свету, L×B	S	h, не менее	Допустимое давление, кПа (м вод. ст.)		Масса, кг, не более	Применимость
				наружное	внутреннее		
Сталь	1400×600	3	40	58,8 (6,0)	19,6 (2,0)	95	
	1600×600						
	1600×750		112				
	1800×750		125				
Алюминиево-магниевый сплав	1400×600	4	40	39,2 (4,0)	19,6 (2,0)	40	
	1600×600						
	1600×750		56				
	1800×750		64				

Примечания:

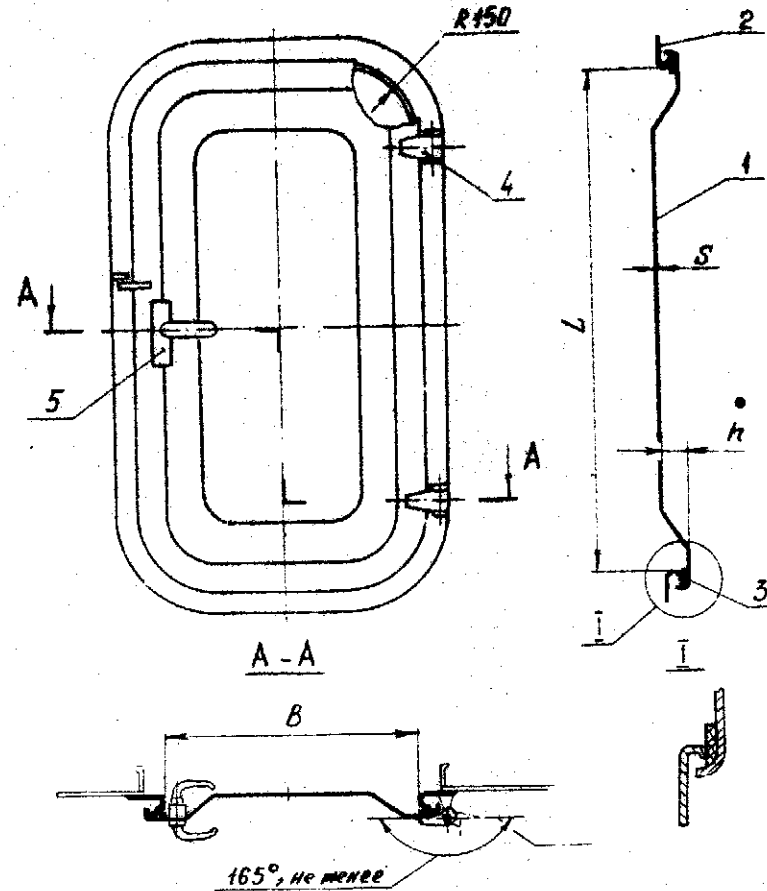
1. Давления на середине двери, величины которых приведены в табл. 1-2, являются максимально допустимыми при выборе дверей в соответствии с правилами Регистра СССР и ОСТ 5.2072-73.

Наружным давлением является давление, прижимающее полотно к раме, внутренним - отрывающее от рамы.

2. При определении максимально-допустимых давлений на уровне нижней кромки двери, значения давлений, указанные в табл. 1-2 должны быть увеличены на величину, равную $0,0049 \angle$ кПа, где \angle - высота двери (см. табл. 1-2).

1.3. Основные параметры и размеры судовых проливаемых дверей должны соответствовать указанным на черт. 3-4 и табл. 3-4.

Дверь проливаемая



1 - полотно; 2 - рама; 3 - уплотнительная прокладка;
4 - петля; 5 - замок с ручками-флягами

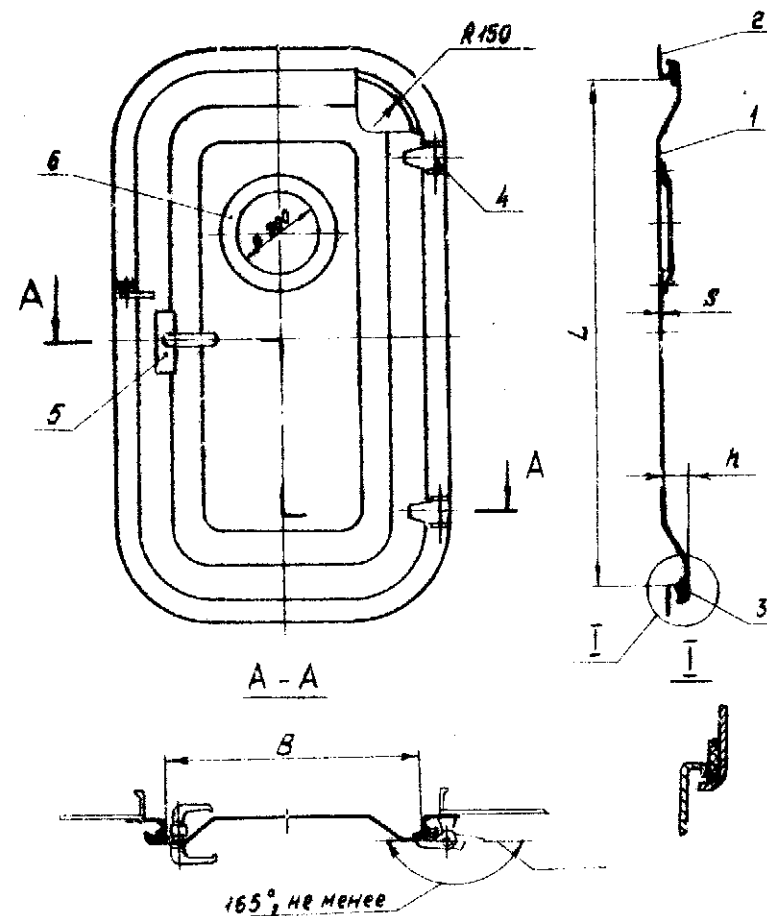
Черт. 3

Таблица 3

Размеры в мм

Материал	Размеры в свету, L x B	S	h, не менее	Масса, кг, не более	Применимость
Сталь	1000x500	3	30	27	
Алюминиево-магниевый сплав		4		15	
Сталь	1400x600	3	40	45	
Алюминиево-магниевый сплав		4		22	
Сталь	1600x600	3	40	48	
Алюминиево-магниевый сплав		4		23	
Сталь	1800x750	3	50	62	
Алюминиево-магниевый сплав		4		28	

Дверь прозрачная с климминатором



1 - полотно; 2 - рама; 3 - уплотнительная прокладка;
4 - петля; 5 - замок с ручками-фаями; 6 - климминатор

черт. 4

Таблица 4

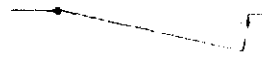
Размеры в мм

Материал	Размеры в свету, LxB	S	h, не менее	Масса, кг, не более	Применяемость
Сталь	1400x600	3	40	47	
Алюминиево-магнийевый сплав		4		24	
Сталь	1600x600	3		50	
Алюминиево-магнийевый сплав		4		25	
Сталь	1800x750	3	50	64	
Алюминиево-магнийевый сплав		4		30	

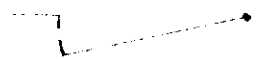
Г.4. Предельные отклонения размеров - по технической документации, утвержденной в установленном порядке.

Г.5. В зависимости от направления открывания различаются двери:

I - левые



II - правые

направление
наблюдения

Примеры условных обозначений:

дверь типа I, стальная, размерами в свету 1400x600, толщиной полотна 3 мм, правая, допустимое давление: наружное - 6 м вод.ст., внутреннее - 2 м вод.ст.;

Дверь I-Ст 1400x600x3-П-6/2 ост5.2256-78

дверь типа I, алюминево-магнийевая, размерами в свету 1600x750, толщиной полотна 4 мм, левая, с илминатором, допустимое давление: наружное - 4 м вод.ст., внутреннее - 2 м вод.ст.:

Дверь I-АМг 1600x750x4-Л-И-4/2 ост5.2256-78

дверь типа II, стальная, размерами в свету 1800x750, правая, с илминатором:

Дверь II-Ст 1800x750-П-И ост5.2256-78

то же с планкой, закрывающей крепление замка:

Дверь II-Ст 1800x750-П-И-В ост5.2256-78

Примеры написания в конструкторской документации:

Обозначение	Наименование
262-03.435-03	Дверь I-Ст 1400x600x3-П-6/2 ост5.2256-78
262-03.438-15	Дверь I-АМг 1600x750x4-Л-И-4/2 ост5.2256-78
262-03.436-22	Дверь II-Ст 1800x750-П-И ост5.2256-78
262-03.436-26	Дверь II-Ст 1800x750-П-И-В ост5.2256-78

Обозначения чертежей дверей приведены в справочном приложении.

2. ТЕХНИЧЕСКИЕ ТРЕБОВАНИЯ

2.1. Двери должны быть изготовлены в соответствии с требованиями настоящего стандарта по технической документации, утвержденной в установленном порядке и одобренной Регистром СССР.

2.2. Поверхности деталей дверей должны быть чистыми, без подрезов, заусенцев, трещин и раковин, снижающих прочность и товарный вид изделия. Острые кромки должны быть притуплены, сварные швы

зачищены, дефекты устранены.

2.3. Конструктивные элементы сварных швов должны соответствовать ГОСТ 14771-76 - для соединений из стали и ГОСТ 14806-69 - для соединений из алюминиево-магниевого сплава.

2.4. Сварку стальных деталей следует выполнять в соответствии с требованиями ОСТ5.9083-72; деталей из алюминиево-магниевого сплава - в соответствии с требованиями ОСТ5.9153-73.

2.5. Металлические свариваемые детали дверей (кроме поверхностей трения и крепежных деталей) должны иметь следующие защитные покрытия:

стальные детали - фосфатирование обычным способом по ОСТ5.9145-73 и покрытие грунтовкой ФЛ-03к по ГОСТ 9109-76 в два слоя;

детали из алюминиево-магниевого сплава - оксидирование по ОСТ5.9506-70 и покрытие грунтовкой ФЛ-03ж по ГОСТ 9109-76 в два слоя.

Второй слой грунтовки должен быть нанесен после монтажа двери на судне. Финишная окраска дверей производится после монтажа на судне по окрасочной ведомости проектанта судна.

2.6. Покрытие поверхностей трения и крепежных деталей - Кд.хр.прм, по ГОСТ 9.073-77. Толщина покрытия должна соответствовать требованиям ОСТ5.9048-71.

2.7. Уплотнительная прокладка (шнур) к полотну двери типа I должна крепиться резинодержателем. Соединение стыка шнура должно производиться методом повторной вулканизации.

Уплотнительная прокладка к полотну двери типа II должна крепиться приклейкой.

2.8. Усилие на ручке задраивки при задраивании двери не должно превышать 0,392 кН (40 кгс). Время задраивания не должно быть более 5 секунд.

Ручка защелки двери типа I и ручка-фала двери типа II должна срабатывать плавно, без заеданий.

2.9. Средний срок службы дверей - 25 лет со дня сдачи судна в эксплуатацию.

2.10. Основные детали дверей должны быть изготовлены из материалов, указанных в табл. 5.

Таблица 5

Наименование детали	Материал деталей	
	стальных дверей	дверей из алюминиево-магниевого сплава
Полотно	ВСтЗсп2 ГОСТ 5521-76	АМг5 ГОСТ 4784-74
Рама		
Защелка	ВСтЗс ГОСТ 380-71	АМг3 ГОСТ 4784-74
Ось петель	Сталь 14Х17Н2 ГОСТ 5632-72	АМг6 ГОСТ 4784-74
Втулка в узлах трения	Полиамид ПА6-210/310 ОСТ6-06-09-76	
Прокладка клина	Латунь ЛС 59-1 ГОСТ 15527-70	
Прокладка уплотнительная	Резина пригодная к эксплуатации в условиях тропиков, работоспособная в интервале температур от минус 40° до плюс 70°С	

Примечание. Допускается изготовление рамы из стали ЮХСНД по ГОСТ 5521-76.

2.11. Трущиеся поверхности деталей дверей должны быть покрыты маслом К-17 по ГОСТ 10877-76.

2.12. Размеры деталей, марки материалов и другие требования, не предусмотренные стандартом, устанавливаются технической документацией, утвержденной в установленном порядке.

3. КОМПЛЕКТНОСТЬ

3.1. Двери должны поставаться в собранном в соответствии с требованиями чертежа виде.

3.2. В комплект поставки входят:

дверь ;

одиночный комплект запасных частей.

3.3. Одиночный комплект запасных частей дверей типа I должен содержать:

одно уплотнительное кольцо для оси защелки;

одно уплотнительное кольцо для оси задрайки;

одну пружину для ручки защелки;

две регулировочные прокладки;

одну напайку для петель;

одну напайку под задрайку;

одно стекло на 10 дверей с илиминатором;

уплотнительную прокладку из расчета 15 м на 10 дверей;

3.4. Одиночный комплект запасных частей дверей типа II должен содержать:

одну напайку для петель;

одно стекло на 10 дверей с илиминатором;

уплотнительную прокладку из расчета 15 м на 10 дверей.

Примечания :

1. Количество уплотнительной прокладки и стекол илиминаторов на заказ не должно быть менее указанного в пп. 3.3 и 3.4.

2. Уплотнительная прокладка и стекла должны поставаться предприятием-строителем судов. По требованию заказчика уплотнительная прокладка должна поставаться в виде состыкованных колец требуемого периметра.

4. ПРАВИЛА ПРИЕМКИ

4.1. Для проверки соответствия судовых дверей требованиям стандарта должны быть проведены приемо-сдаточные испытания.

4.2. На приемо-сдаточные испытания двери представляют партиями. Каждая партия должна состоять из дверей одного типа в количестве не более 100 шт., детали и сборочные единицы которых прошли приемочный контроль на соответствие их требованиям пп. 2.3, 2.10, 2.12 и операционный контроль на соответствие требованиям пп. 2.3, 2.4, 2.5 в части, касающейся фосфатирования (оксидирования), и требованиями пп. 2.6, 2.7 и 2.11.

4.3. При проведении приемо-сдаточных испытаний должен быть выполнен:

оплошной контроль дверей на соответствие их требованиям пп. 1.3, 1.3, 1.4 в части, касающейся основных размеров, требованиям п. 2.5 в части, касающейся покрытий грунтовокми, и требованиями пп.3.1-3.4, 6.1.1 - 6.1.3;

выборочный контроль дверей на соответствие их требованиям пп.1.3, 1.3 в части, касающейся величины допустимых внутренних давлений и массы, а также требованиям п.2.8.

4.4. Проверку соответствия дверей требованиям пп. 1.3, 1.3 в части, касающейся величин допустимых внутренних давлений и массы, необходимо выполнять на одной двери от партии.

4.5. Проверку соответствия дверей требованиям п.2.8 необходимо выполнять на 10% дверей от партии, но не менее чем на одной двери.

4.6. В случае обнаружения несоответствия дверей требованиям стандарта по параметрам, проверяемым выборочным контролем, проверка должна быть проведена на удвоенном количестве дверей. В случае повторного обнаружения несоответствия должна быть проведена проверка всей партии.

4.7. Двери, не отвечающие требованиям стандарта, бракуют. После устранения обнаруженных дефектов двери должны быть вновь предъявлены на приемку.

4.8. Результаты повторных испытаний считаются окончательными.

4.9. При установившемся серийном производстве с хорошими показателями качества допускается по согласованию с контролирующей организацией увеличение количества дверей в партии, от которой отправляется одна дверь для проверки величин допустимых давлений и масс, либо производить указанную проверку выборочно по указанию технического контроля предприятия-изготовителя.

4.10. Дверь считается принятой после нанесения клейма отдела технического контроля предприятия-изготовителя по ОСТ 5.9813-75 и оформления приемо-сдаточной документации.

МЕТОДЫ КОНТРОЛЯ

5.1. Марки примененных материалов должны быть проверены по сертификатам или по данным лабораторных испытаний и анализа предприятия-изготовителя.

5.2. Контроль сварных швов - по ОСТ 5.9170-73.

5.3. Контроль качества покрытий грунтовками - по ОСТ 5.9566-74.

5.4. Контроль качества гальванических покрытий - по ГОСТ 16875-71

5.5. Контроль внешнего вида, комплектности и маркировки проводят визуальным осмотром.

5.6. Контроль конструкции и размеров дверей проводят сопоставлением с чертежами и проверкой размеров измерительным инструментом, обеспечивающим требуемую чертежами точность.

5.7. Контроль массы дверей проводят взвешиванием на весах. Погрешность взвешивания не должна быть более $\pm 1\%$.

5.8. Контроль усилия закрывания и плавности работы ручки защелки (ручки-фали) должен производиться при вертикальном распо-

ложении дверей. Ручки защелок (ручки-фали) должны срабатывать плавно - без заеданий.

5.9. Контроль усилия закрывания дверей проводят при помощи пружинного динамометра по ГОСТ 13837-68, прикрепляемого к ручке задрайки на расстоянии 40 мм от торца ручки.

Направление прикладываемого усилия должно быть перпендикулярным к ручке задрайки и параллельным к плоскости полотна.

5.10. Для контроля величины допустимого давления двери устанавливают на стенде в горизонтальном положении и испытывают внутренним давлением, указанным в табл. 1-2 в течение 5 мин. При этом на несмазываемой поверхности в местах уплотнения, осей защелки и задрайки не должно быть течи в виде струй, потеков и капель. После снятия давления видимые остаточные деформации деталей дверей не допускаются.

6. МАРКИРОВКА, УПАКОВКА, ТРАНСПОРТИРОВАНИЕ И ХРАНЕНИЕ

6.1. Маркировка

6.1.1. Маркировка должна наноситься ударным способом. Место и шрифт маркировки указываются на чертеже.

6.1.2. Маркировка должна содержать: товарный знак предприятия-изготовителя;

обозначение основного конструкторского документа по ГОСТ 2.102-68; дату изготовления (месяц, год).

6.1.3. Знаки маркировки должны быть четкими и легко читаемыми.

6.2. Упаковка

6.2.1. Двери должны упаковываться в деревянные ящики либо отгружаться в крытых вагонах или контейнерах, прочно раскрепленные деревянными прокладками, предохраняющими их от перемещения. В случае упаковки в один ящик нескольких дверей между ними ставятся деревянные прокладки.

6.3.2. Трещины поверхности деталей дверей должны быть законсервированы согласно п.3.11 принятым на предприятии-изготовителе методом в соответствии с ГОСТ 15168-69.

6.3.3. Каждая партия дверей должна сопровождаться документом, в котором указывается:

наименование (допускается сокращенное) или товарный знак предприятия-изготовителя;

наименование и обозначение основных конструкторских документов дверей;

количество дверей в партии;

дата изготовления (месяц, год).

6.3. Транспортирование

6.3.1. Транспортирование дверей - по категории М2 ГОСТ 15150-69. Двери должны транспортироваться в вертикальном положении (на ребро) в закрытом, но не задраенном состоянии.

6.4. Хранение

6.4.1. Условия хранения дверей на предприятии-потребителе - по категории С ГОСТ 15150-69. Двери должны храниться в вертикальном положении (на ребро) в закрытом, но не задраенном состоянии.

Средний срок сохраняемости дверей - 12 месяцев.

7. УКАЗАНИЯ ПО ЭКСПЛУАТАЦИИ

7.1. На судах, поднадзорных Регистру СССР, в качестве наружных дверей надстроек и рубок не допускается применение:

дверей с иллюминатором для I и II ярусов надстроек и рубок.

7.2. Применение дверей из алюминий-магниевого сплава на судах, находящихся под техническим наблюдением Регистра СССР или Речного Регистра РСФСР, допускается по согласованию с ними.

7.3. Двери могут быть применены в качестве дверей внутреннего открывания.

7.4. Применение дверей во взрывоопасных помещениях без конструктивной доработки не допускается.

7.5. Двери типа II, при установке на раме козырька, могут быть применены в качестве бризгонопроницаемых.

7.6. Монтаж дверей на судне необходимо выполнять в соответствии с требованиями ОСТ5.9662-74.

7.7. В процессе монтажа на дверях могут быть установлены ободки для навесного замка на дверях внутреннего открывания, форточки, указатели "свободно-занято" и изоляция.

7.8. В процессе эксплуатации дверей необходимо периодически, не реже одного раза в шесть месяцев, проводить обследование их технического состояния визуальным осмотром. Двери наиболее частого пользования рекомендуется осматривать раз в три месяца. При этом особое внимание должно быть обращено:

на сохранность уплотнительных прокладок;

на степень износа деталей из полиамида (шайбы под задрайки, шайбы петель и др.);

на сохранность пружин в ручке защелки.

7.9. Уплотнительная прокладка не должна иметь разрывов, деформаций и других дефектов, которые могут привести к нарушению непроницаемости, поврежденные прокладки или их участки подлежат замене.

7.10. Изношенные детали из полиамида подлежат замене новыми при величине их износа более 25% толщины.

При износе нижней капроновой шайбы в петле двери она может быть заменена верхней шайбой этой же петли.

7.11. Трещины поверхности деталей дверей не реже одного раза в три месяца должны смазываться консистентной смазкой.

7.12. Настоящие указания подлежат включению в общеудовольные инструкции, поставляемые на корабли.

8. ГАРАНТИИ ИЗГОТОВИТЕЛЕМ

8.1. Изготовитель должен гарантировать соответствие дверей требованиям настоящего стандарта при соблюдении условий транспортирования, хранения и эксплуатации, установленных стандартом.

8.2. Гарантийный срок эксплуатации устанавливается 14 месяцев со дня сдачи судна.

8.3. Изготовитель несет ответственность за безвозмездное устранение в кратчайший, технически возможный срок дефектов и неполадок, а также замену деталей, вышедших из строя в течение гарантийного срока по причине поломки или преждевременного износа, являющихся следствием применения некачественных материалов или неудовлетворительного изготовления.

8.4. За пределами гарантийного срока, но в пределах установленного стандартом срока службы, за изготовителем сохраняется ответственность за качество изделия; поставка новых деталей или узлов кроме РГДМ, необходимых для восстановления вышедшего из строя изделия, в этом случае производится изготовителем за счет заказчика.

исполнение
службачное

ПЕРЕЧЕНЬ ЧЕРТЕЖИ СУДОВЫХ ДВЕРЕЙ

Тип двери	Материал	Размеры в свету, мм	Толщина полотна, мм	Исполнение	Обозначение чертежа двери	Примечание	
I	Сталь	1000x500	3	Правая	262-03.434		
				Левая	-01		
		1300x500		Правая	-02		
				Левая	-03		
		1000x500	5	Правая	262-03.435		
				Левая	-01		
		1400x600	3	Правая	-02		
				Левая	-03		
				Правая с массивными торцами	-04		
				Левая с массивными торцами	-05		
				5	Правая	-06	
					Левая	-07	
7	Правая	-08					
	Левая	-09					
1600x600	3	Правая	-10				
		Левая	-11				

Продолжение

Тип двер	Материал	Размеры в свету, мм	Толщина полотна, мм	Исполнение	Обозначение чертежа двери	Приме- чание	
I	Сталь	1600x600	3	Правая с ил- люминатором	262-03.435-12		
				Левая с ил- люминатором	-13		
			5	Правая		-14	
				Левая		-15	
			7	Правая		-16	
				Левая		-17	
		1600x750	3	Правая		-18	
				Левая		-19	
			Правая с ил- люминатором		-20		
				Левая с ил- люминатором		-21	
			5	Правая		-22	
				Левая		-23	
		7	Правая		-24		
			Левая		-25		
		1800x750	3	Правая		-26	
				Левая		-27	
			Правая с ил- люминатором		-28		
			Левая с ил- люминатором		-29		

Продолжение

Тип двери	Материал	Размеры в свету, мм	Толщина полотна, мм	Исполнение	Обозначение чертежа двери	Приме- чание		
I	Алюмини- ево- магни- евый сплав	1000x500	3	Правая	262-03.437			
				Левая		-01		
				Правая		-02		
				Левая		-03		
		1300x500	3	Правая		262-03.438		
					Левая		-01	
					Правая с ил- люминатором		-02	
					Левая с ил- люминатором		-03	
		1400x600	4	Правая		-04		
					Левая		-05	
			6	Правая		-06		
					Левая		-07	
		1600x600	4	Правая с ил- люминатором		-08		
					Левая с ил- люминатором		-09	
			6	Правая		-10		
					Левая		-11	
		1600x750	4	Правая		-12		
					Левая		-13	

Продолжение

Тип двери	Материал	Размеры в свету, мм	Толщина полотна, мм	Исполнение	Обозначение чертежа двери	Примечание		
I	Алюминиево-магнийевый сплав	1600x750	4	Правая с ил-люминатором	262-03.438-14			
				Левая с ил-люминатором	-15			
			6	Правая	-16			
				Левая	-17			
			1800x750	4	Правая	-18		
					Левая	-19		
		Правая с ил-люминатором		-20				
			Левая с ил-люминатором	-21				
		II	Сталь	1000x500	3	Правая	262-03.436	
						Левая	-01	
						Правая с планкой	-02	
Левая с планкой	-03							
Правая	-04							
Левая	-05							
1400x600	Правая с ил-люминатором			-06				
	Левая с ил-люминатором			-07				
	Правая с ил-планкой			-08				
	Левая с ил-планкой			-09				
	Правая с ил-люминатором и планкой			-10				
	Левая с ил-люминатором и планкой	-11						

Продолжение

Тип двери	Материал	Размеры в свету, мм	Толщина полотна, мм	Исполнение	Обозначение чертежа двери	Примечание		
II	Сталь	1600x600	3	Правая	262-03.436-12			
				Левая	-13			
				Правая с ил-люминатором	-14			
				Левая с ил-люминатором	-15			
				Правая с планкой	-16			
				Левая с планкой	-17			
				Правая с ил-люминатором и планкой	-18			
				Левая с ил-люминатором и планкой	-19			
				Правая	-20			
				Левая	-21			
				Правая с ил-люминатором	-22			
				Левая с ил-люминатором	-23			
		Правая с планкой	-24					
		Левая с планкой	-25					
		Правая с ил-люминатором и планкой	-26					
		Левая с ил-люминатором и планкой	-27					
		Алюминиево-магнийевый сплав	1000x500	4		Правая	262-03.439	
						Левая	-01	
						Правая с планкой	-02	
						Левая с планкой	-03	

Продолжение

Тип двери	Материал	Размеры в свету, мм	Толщина полотна, мм	Исполнение	Обозначение чертежа двери	Примечание			
II	Алюминиево-магние-вый сплав	1400x600	4	Правая	262-03.439-04				
				Левая	-05				
				Правая с ил-люминатором	-06				
				Левая с ил-люминатором	-07				
				Правая с планкой	-08				
				Левая с планкой	-09				
				Правая с ил-люминатором и планкой	-10				
				Левая с ил-люминатором и планкой	-11				
				Правая	-12				
				Левая	-13				
				Правая с ил-люминатором	-14				
		Левая с ил-люминатором		-15					
		Правая с планкой		-16					
		Левая с планкой		-17					
		Правая с ил-люминатором и планкой		-18					
		Левая с ил-люминатором и планкой		-19					
		Правая		-20					
		Левая		-21					
		Правая с ил-люминатором		-22					
		Левая с ил-люминатором		-23					
		Правая с планкой		-24					
		Левая с планкой		-25					
		1600x600		Алюминиево-магние-вый сплав	1600x600	4	Правая	-12	
							Левая	-13	
Правая с ил-люминатором	-14								
Левая с ил-люминатором	-15								
Правая с планкой	-16								
Левая с планкой	-17								
Правая с ил-люминатором и планкой	-18								
Левая с ил-люминатором и планкой	-19								
Правая	-20								
Левая	-21								
Правая с ил-люминатором	-22								
Левая с ил-люминатором	-23								
Правая с планкой	-24								
Левая с планкой	-25								
1800x750	Алюминиево-магние-вый сплав	1800x750	4	Правая	-20				
				Левая	-21				
				Правая с ил-люминатором	-22				
				Левая с ил-люминатором	-23				
				Правая с планкой	-24				
				Левая с планкой	-25				

Продолжение

Тип двери	Материал	Размеры в свету, мм	Толщина полотна, мм	Исполнение	Обозначение чертежа двери	Примечание
II	Алюминиево-магние-вый сплав	1800x750	4	Правая с ил-люминатором и планкой	262-03.439-26	
				Левая с ил-люминатором и планкой		-27

ВЕДОМОСТЬ ЗАМЕНЫ

обозначений дверей по ОСТ 5.2256-78 и
крышек по ОСТ 5.2255-78, ОСТ 5.2163-75 ОСТ 5.2078-75
на обозначения по ГОСТ 25088-81, ГОСТ 25309-82
ГОСТ 25310-82

260-104.039

ОБЩИЕ УКАЗАНИЯ

Ведомость замены содержит сведения по переводу обозначений общих видов чертежей судовых дверей по ОСТ5.2256-76 и крышек по ОСТ5.2255-76, ОСТ5.2163-75 и ОСТ5.2078-73 на обозначения по ГОСТ 25088-81, ГОСТ 25009-82, ГОСТ 25310-82.

Ведомость отражает замену основных исполнений чертежей дверей и крышек без учета доработки изделий (установка изоляции, указатели "свободно-ван"то", установка замка), с учетом прочностных характеристик.

Двери и крышки по отраслевым и государственным стандартам конструктивно полностью взаимозаменяемые за исключением крышки типа Б ГОСТ 25310-82.

5		00-83-104.2993 Д	23.06.83	
4	зам2	00-83-104.2901	ТЛМШ	260 - 104 . 039
Узм.	Лист	И докум.	Подп.	Дата
Разраб.	Пыжова	ТЛМШ	19.09	82
Проб.	Зайцева	ЛМШ	19.09	82
Выпущ.	Федучи	ЛМШ	20.09	82
И.контр.	Волков	ВВМ	20.09	82
Ведомость замены				
				Лит.
				Лист
				Листов
				1
				13

ДВЕРИ СТАЛЬНЫЕ

ГОСТ 25088-81				ОСТ 5 2556-78				ОН 9-562-65
№ чертежа	Условное обозначение	Код		№ чертежа	Условное обозначение	Код		№ чертежа
		ОКП	отраслевой			ОКП	отраслевой	
262-01.001	I-R-Cm 1000 x 500 x 3-58,8/19,6	64 2211 7001	1 262 01 7101	262-03.454	I-Cm - 1000 x 500 x 3 - П-6/2	64 2211 7001	1 262 01 7101	262-03.210, 284
-01	I-L-Cm 1000 x 500 x 3-58,8/19,6	64 2211 7002	1 262 01 7102	-01	I-Cm - 1000 x 500 x 3 - А-6/2	64 2211 7002	1 262 01 7102	262-03.211, 284-1
-02	I-R-Cm 1300 x 500 x 3-58,8/19,6	64 2211 7003	1 262 01 7103	-02	I-Cm - 1300 x 500 x 3 - П-6/2	64 2211 7003	1 262 01 7103	262-03.212, 214
-03	I-L-Cm 1300 x 500 x 3-58,8/19,6	64 2211 7004	1 262 01 7104	-03	I-Cm - 1300 x 500 x 3 - А-6/2	64 2211 7004	1 262 01 7104	262-03.213, 215
262-01.002	I-R-Cm 1000 x 500 x 5-117,6/98,0	64 2211 7005	1 262 01 7105	262-03.455	I-Cm - 1000 x 500 x 5 - П-12/10	64 2211 7005	1 262 01 7105	262-03.232
-01	I-L-Cm 1000 x 500 x 5-117,6/98,0	64 2211 7006	1 262 01 7106	-01	I-Cm - 1000 x 500 x 5 - А-12/10	64 2211 7006	1 262 01 7106	262-03.233
-02	I-R-Cm 1400 x 600 x 3-58,8/19,6	64 2211 7007	1 262 01 7107	-02	I-Cm - 1400 x 600 x 3 - П-6/2	64 2211 7007	1 262 01 7107	262-03.216, 285-1
-03	I-L-Cm 1400 x 600 x 3-58,8/19,6	64 2211 7008	1 262 01 7108	-03	I-Cm - 1400 x 600 x 3 - А-6/2	64 2211 7008	1 262 01 7108	262-03.217, 285-2
-04	I-R-Cm 1400 x 600 x 3-И-58,8/19,6	64 2211 7010	1 262 01 7301	-04	I-Cm - 1400 x 600 x 3 - П-И-6/2	64 2211 7010	1 262 01 7301	-
-05	I-L-Cm 1400 x 600 x 3-И-58,8/19,6	64 2211 7011	1 262 01 7302	-05	I-Cm - 1400 x 600 x 3 - А-И-6/2	64 2211 7011	1 262 01 7302	-
-06	I-R-Cm 1400 x 600 x 5-98,0/39,2	64 2211 7012	1 262 01 7109	-06	I-Cm - 1400 x 600 x 5 - П-10/4	64 2211 7012	1 262 01 7109	262-03.226, 234
-07	I-L-Cm 1400 x 600 x 5-98,0/39,2	64 2211 7013	1 262 01 7110	-07	I-Cm - 1400 x 600 x 5 - А-10/4	64 2211 7013	1 262 01 7110	262-03.227, 235
-08	I-R-Cm 1400 x 600 x 7-196,0/98,0	64 2211 7014	1 262 01 7111	-08	I-Cm - 1400 x 600 x 7 - П-20/10	64 2211 7014	1 262 01 7111	262-03.240
-09	I-L-Cm 1400 x 600 x 7-196,0/98,0	64 2211 7015	1 262 01 7112	-09	I-Cm - 1400 x 600 x 7 - А-20/10	64 2211 7015	1 262 01 7112	262-03.241
-10	I-R-Cm 1600 x 600 x 3-58,8/19,6	64 2211 7016	1 262 01 7113	-10	I-Cm - 1600 x 600 x 3 - П-6/2	64 2211 7016	1 262 01 7113	262-03.218, 285-3
-11	I-L-Cm 1600 x 600 x 3-58,8/19,6	64 2211 7017	1 262 01 7114	-11	I-Cm - 1600 x 600 x 3 - А-6/2	64 2211 7017	1 262 01 7114	262-03.219, 285-4
-12	I-R-Cm 1600 x 600 x 3-И-58,8/19,6	64 2211 7018	1 262 01 7303	-12	I-Cm - 1600 x 600 x 3 - П-И-6/2	64 2211 7018	1 262 01 7303	-
-13	I-L-Cm 1600 x 600 x 3-И-58,8/19,6	64 2211 7020	1 262 01 7304	-13	I-Cm - 1600 x 600 x 3 - А-И-6/2	64 2211 7020	1 262 01 7304	-
-14	I-R-Cm 1600 x 600 x 5-98,0/39,2	64 2211 7021	1 262 01 7115	-14	I-Cm - 1600 x 600 x 5 - П-10/4	64 2211 7021	1 262 01 7115	262-03.228, 236
-15	I-L-Cm 1600 x 600 x 5-98,0/39,2	64 2211 7022	1 262 01 7116	-15	I-Cm - 1600 x 600 x 5 - А-10/4	64 2211 7022	1 262 01 7116	262-03.229, 237
-16	I-R-Cm 1600 x 600 x 7-176,0/98,0	64 2211 7023	1 262 01 7117	-16	I-Cm - 1600 x 600 x 7 - П-18/10	64 2211 7023	1 262 01 7117	262-03.242
-17	I-L-Cm 1600 x 600 x 7-176,0/98,0	64 2211 7024	1 262 01 7118	-17	I-Cm - 1600 x 600 x 7 - А-18/10	64 2211 7024	1 262 01 7118	262-03.243
-18	I-R-Cm 1600 x 750 x 3-58,8/19,6	64 2211 7025	1 262 01 7119	-18	I-Cm - 1600 x 750 x 3 - П-6/2	64 2211 7025	1 262 01 7119	262-03.220, 285-5
-19	I-L-Cm 1600 x 750 x 3-58,8/19,6	64 2211 7026	1 262 01 7120	-19	I-Cm - 1600 x 750 x 3 - А-6/2	64 2211 7026	1 262 01 7120	262-03.221, 285-6
-20	I-R-Cm 1600 x 750 x 3-И-58,8/19,6	64 2211 7027	1 262 01 7305	-20	I-Cm - 1600 x 750 x 3 - П-И-6/2	64 2211 7027	1 262 01 7305	-

3	104	00	01	104	2815	1	30	28
262	104	00	01	104	2815	1	30	28

260-104.039

Лист

3

Пр. № 101/88
 Стр. № 1
 Подп. и дата
 И.И. № 101/88
 Подп. и дата
 И.И. № 101/88
 Подп. и дата
 И.И. № 101/88

ГОСТ 25 088 - 81				ОСТ 5.2256-78				049-562-65
№ чертежа	Условное обозначение	Код		№ чертежа	Условное обозначение	Код		№ чертежа
		ОКП	отраслевой			ОКП	отраслевой	
262-01.002-21	I-L-Ст 1600x600x3-И-88,8/146	64 2211 7028	1 262 01 7306	262-03.455-21	I-Ст-1600 x 750 x3-A-И-6/2	64 2211 7028	1 262 01 7306	-
- 22	I-R-Ст 1600x750x5-48,0/39,2	64 2211 7030	1 262 01 7121	-22	I-Ст-1600 x 750 x5-П-10/4	64 2211 7030	1 262 01 7121	262-03.230
- 23	I-L-Ст 1600x750x5-98,0/39,2	64 2211 7031	1 262 01 7122	-23	I-Ст-1600 x 750 x5-A-10/4	64 2211 7031	1 262 01 7122	262-03.231
- 24	I-R-Ст 1600x750x7-157,0/78,5	64 2211 7032	1 262 01 7123	-24	I-Ст-1600 x 750 x7-П-16/8	64 2211 7032	1 262 01 7123	262-03.238, 244, 250-01
- 25	I-L-Ст 1600x750x7-157,0/78,5	64 2211 7033	1 262 01 7124	-25	I-Ст-1600 x 750 x7-A-16/8	64 2211 7033	1 262 01 7124	262-03.239, 245, 251-01
- 26	I-R-Ст 1800 x 750 x3-58,8/9,8	64 2211 7034	1 262 01 7125	-26	I-Ст-1800 x 750 x3-П-6/1	64 2211 7034	1 262 01 7125	262-03.224
- 27	I-L-Ст 1800 x 750 x3-58,8/9,8	64 2211 7035	1 262 01 7126	-27	I-Ст-1800 x 750 x3-A-6/1	64 2211 7035	1 262 01 7126	262-03.225
- 28	I-R-Ст 1800 x 750 x3-И-58,8/9,8	64 2211 7036	1 262 01 7307	-28	I-Ст-1800 x 750 x3-П-И-6/1	64 2211 7036	1 262 01 7307	-
- 29	I-L-Ст 1800 x 750 x3-И-58,8/9,8	64 2211 7037	1 262 01 7308	-29	I-Ст-1800 x 750 x3-A-И-6/1	64 2211 7037	1 262 01 7308	-
262-01.003	O-R-Ст 1000 x 500	64 2221 7001	1 262 05 7101	262-03.436	II-Ст-1000x500-П	64 2221 7001	1 262 05 7101	262-03.254-01
- 01	O-L-Ст 1000 x 500	64 2221 7002	1 262 05 7102	-01	II-Ст-1000x500-A	64 2221 7002	1 262 05 7102	-03
- 02	O-R-Ст 1000 x 500-B	64 2221 7003	1 262 05 7103	-02	II-Ст 1000 x 500-П-B	64 2221 7003	1 262 05 7103	-
- 03	O-L-Ст 1000 x 500-B	64 2221 7004	1 262 05 7104	-03	II-Ст 1000 x 500-A-B	64 2221 7004	1 262 05 7104	-
- 04	O-R-Ст 1400 x 600	64 2221 7005	1 262 05 7105	-04	II-Ст 1400 x 600-П	64 2221 7005	1 262 05 7105	262-03.254-05
- 05	O-L-Ст 1400 x 600	64 2221 7006	1 262 05 7106	-05	II-Ст 1400 x 600-A	64 2221 7006	1 262 05 7106	-07
- 06	O-R-Ст 1400 x 600-И	64 2221 7007	1 262 05 7301	-06	II-Ст 1400 x 600-И-П	64 2221 7007	1 262 05 7301	-
- 07	O-L-Ст 1400 x 600-И	64 2221 7008	1 262 05 7302	-07	II-Ст 1400 x 600-И-A	64 2221 7008	1 262 05 7302	-
- 08	O-R-Ст 1400 x 600-B	64 2221 7010	1 262 05 7107	-08	II-Ст 1400 x 600-П-B	64 2221 7010	1 262 05 7107	-
- 09	O-L-Ст 1400 x 600-B	64 2221 7011	1 262 05 7108	-09	II-Ст 1400 x 600-A-B	64 2221 7011	1 262 05 7108	-
- 10	O-R-Ст 1400 x 600-И-B	64 2221 7012	1 262 05 7303	-10	II-Ст 1400 x 600-И-П-B	64 2221 7012	1 262 05 7303	-
- 11	O-L-Ст 1400 x 600-И-B	64 2221 7013	1 262 05 7304	-11	II-Ст 1400 x 600-И-A-B	64 2221 7013	1 262 05 7304	-
- 12	O-R-Ст 1600 x 600	64 2221 7014	1 262 05 7109	-12	II-Ст 1600 x 600-П	64 2221 7014	1 262 05 7109	262-03.254-09
- 13	O-L-Ст 1600 x 600	64 2221 7015	1 262 05 7110	-13	II-Ст 1600 x 600-A	64 2221 7015	1 262 05 7110	-11
- 14	O-R-Ст 1600 x 600-И	64 2221 7016	1 262 05 7305	-14	II-Ст 1600 x 600-И-П	64 2221 7016	1 262 05 7305	-
- 15	O-L-Ст 1600 x 600-И	64 2221 7017	1 262 05 7306	-15	II-Ст 1600 x 600-И-A	64 2221 7017	1 262 05 7306	-

3	Лист	№ 101-104 288	1	Лист	300782
4	Лист	№ 101-104 288	1	Лист	300782

260-104.039

Инв. № табл. Подп. и дата. Дата ввода в эксплуатацию. Стр. №. Лист №.

ГОСТ 25088-81				ОСТ 5 256-78				ОНЭ-562-85
№ чертежа	Условное обозначение	Код		№ чертежа	Условное обозначение	Код		№ чертежа
		ОКП	отраслевой			ОКП	отраслевой	
262-01.003-16	0-R-Ст 1800 x 600 - В	64 2221 7018	1 262 05 7111	262-03.436-16	И-Ст 1800 x 600 - П-В	64 2221 7018	1 262 05 7111	-
-17	0-L-Ст 1800 x 600 - В	64 2221 7020	1 262 05 7112	(17)	И-Ст 1800 x 600 - А-В	64 2221 7020	1 262 05 7112	-
-18	0-R-Ст 1800 x 600 - И-В	64 2221 7021	1 262 05 7307	-18	И-Ст 1800 x 600 - И-П-В	64 2221 7021	1 262 05 7307	-
-19	0-L-Ст 1800 x 600 - И-В	64 2221 7022	1 262 05 7308	-19	И-Ст 1800 x 600 - И-А-В	64 2221 7022	1 262 05 7308	-
-20	√D-R-Ст 1800 x 750	64 2221 7023	1 262 05 7113	-20	И-Ст 1800 x 750 - П	64 2221 7023	1 262 05 7113	262-03.254-17
-21	√D-L-Ст 1800 x 750	64 2221 7024	1 262 05 7114	-21	И-Ст 1800 x 750 - А	64 2221 7024	1 262 05 7114	-19
-22	0-R-Ст 1800 x 750 - И	64 2221 7025	1 262 05 7309	-22	И-Ст 1800 x 750 - И-П	64 2221 7025	1 262 05 7309	-
-23	0-L-Ст 1800 x 750 - И	64 2221 7026	1 262 05 7310	-23	И-Ст 1800 x 750 - И-А	64 2221 7026	1 262 05 7310	-
-24	0-R-Ст 1800 x 750 - В	64 2221 7027	1 262 05 7115	-24	И-Ст 1800 x 750 - П-В	64 2221 7027	1 262 05 7115	-
-25	0-L-Ст 1800 x 750 - В	64 2221 7028	1 262 05 7116	-25	И-Ст 1800 x 750 - А-В	64 2221 7028	1 262 05 7116	-
-26	0-R-Ст 1800 x 750 - И-В	64 2221 7030	1 262 05 7311	-26	И-Ст 1800 x 750 - И-П-В	64 2221 7030	1 262 05 7311	-
-27	0-L-Ст 1800 x 750 - И-В	64 2221 7031	1 262 05 7312	-27	И-Ст 1800 x 750 - И-А-В	64 2221 7031	1 262 05 7312	-
-	-	-	-	-	-	-	-	262-03.222
-	-	-	-	-	-	-	-	- 223
-	-	-	-	-	-	-	-	262-03.254-13
-	-	-	-	-	-	-	-	-15

260-104.039

ДВЕРИ ИЗ АЛЮМИНИЕВО - МАГНИЕВОГО СПЛАВА

ГОСТ 25088-81				ОСТ 5.2256-78				ОН9-562-65
	Условное обозначение	Код		№ чертежа	Условное обозначение	Код		№ чертежа
		ОКП	отраслевой			ОКП	отраслевой	
262-01.004	I-R-AMr 1000x500x3-58,8/19,6	64 2211 8001	1 262 01 8101	262-03.437	I-AMr - 1000x500x3-л-6/2	64 2211 8001	1 262 01 8101	262-03.256
- 01	I-L-AMr 1000x500x3-58,8/19,6	64 2211 8002	1 262 01 8102	- 01	I-AMr - 1000x500x3-л-6/2	64 2211 8002	1 262 01 8102	262-03.257
- 02	I-R-AMr 1300x500x3-58,8/19,6	64 2211 8003	1 262 01 8103	- 02	I-AMr - 1300x500x3-л-6/2	64 2211 8003	1 262 01 8103	262-03.258, 260
- 03	I-L-AMr 1300x500x3-58,8/19,6	64 2211 8004	1 262 01 8104	- 03	I-AMr - 1300x500x3-л-6/2	64 2211 8004	1 262 01 8104	262-03.259, 261
262-01.005	I-R-AMr 1400x600x4-58,8/19,6	64 2211 8005	1 262 01 8105	262-03.438	I-AMr - 1400x600x4-л-6/2	64 2211 8005	1 262 01 8105	262-03.262
- 01	I-L-AMr 1400x600x4-58,8/19,6	64 2211 8006	1 262 01 8106	- 01	I-AMr - 1400x600x4-л-6/2	64 2211 8006	1 262 01 8106	262-03.263
- 02	I-R-AMr 1400x600x4-н-58,8/19,6	64 2211 8007	1 262 01 8301	- 02	I-AMr - 1400x600x4-л-н-6/2	64 2211 8007	1 262 01 8301	-
- 03	I-L-AMr 1400x600x4-н-58,8/19,6	64 2211 8008	1 262 01 8302	- 03	I-AMr - 1400x600x4-л-н-6/2	64 2211 8008	1 262 01 8302	-
- 04	I-R-AMr 1400x600x6-117,6/58,8	64 2211 8010	1 262 01 8107	- 04	I-AMr - 1400x600x6-л-12/6	64 2211 8010	1 262 01 8107	262-03.272, 278
- 05	I-L-AMr 1400x600x6-117,6/58,8	64 2211 8011	1 262 01 8108	- 05	I-AMr - 1400x600x6-л-12/6	64 2211 8011	1 262 01 8108	262-03.273, 279
- 06	I-R-AMr 1600x600x4-39,2/19,6	64 2211 8012	1 262 01 8109	- 06	I-AMr - 1600x600x4-л-4/2	64 2211 8012	1 262 01 8109	262-03.264
- 07	I-L-AMr 1600x600x4-39,2/19,6	64 2211 8013	1 262 01 8110	- 07	I-AMr - 1600x600x4-л-4/2	64 2211 8013	1 262 01 8110	262-03.265
- 08	I-R-AMr 1600x600x4-н-39,2/19,6	64 2211 8014	1 262 01 8303	- 08	I-AMr - 1600x600x4-л-н-4/2	64 2211 8014	1 262 01 8303	-
- 09	I-L-AMr 1600x600x4-н-39,2/19,6	64 2211 8015	1 262 01 8304	- 09	I-AMr - 1600x600x4-л-н-4/2	64 2211 8015	1 262 01 8304	-
- 10	I-R-AMr 1600x600x6-98,0/39,2	64 2211 8016	1 262 01 8111	- 10	I-AMr - 1600x600x6-л-10/4	64 2211 8016	1 262 01 8111	262-03.274, 280
- 11	I-L-AMr 1600x600x6-98,0/39,2	64 2211 8017	1 262 01 8112	- 11	I-AMr - 1600x600x6-л-10/4	64 2211 8017	1 262 01 8112	262-03.275, 281
- 12	I-R-AMr 1600x750x4-39,2/19,6	64 2211 8018	1 262 01 8113	- 12	I-AMr - 1600x750x4-л-4/2	64 2211 8018	1 262 01 8113	262-03.266
- 13	I-L-AMr 1600x750x4-39,2/19,6	64 2211 8020	1 262 01 8114	- 13	I-AMr - 1600x750x4-л-4/2	64 2211 8020	1 262 01 8114	262-03.267
- 14	I-R-AMr 1600x750x4-н-39,2/19,6	64 2211 8021	1 262 01 8305	- 14	I-AMr - 1600x750x4-л-н-4/2	64 2211 8021	1 262 01 8305	-
- 15	I-L-AMr 1600x750x4-н-39,2/19,6	64 2211 8022	1 262 01 8306	- 15	I-AMr - 1600x750x4-л-н-4/2	64 2211 8022	1 262 01 8306	-
- 16	I-R-AMr 1600x750x6-98,0/39,2	64 2211 8023	1 262 01 8115	- 16	I-AMr - 1600x750x6-л-10/4	64 2211 8023	1 262 01 8115	262-03.276, 282
- 17	I-L-AMr 1600x750x6-98,0/39,2	64 2211 8024	1 262 01 8116	- 17	I-AMr - 1600x750x6-л-10/4	64 2211 8024	1 262 01 8116	262-03.277, 283
- 18	I-R-AMr 1800x750x4-19,6/9,8	64 2211 8025	1 262 01 8117	- 18	I-AMr - 1800x750x4-л-2/1	64 2211 8025	1 262 01 8117	262-03.270
- 19	I-L-AMr 1800x750x4-19,6/9,8	64 2211 8026	1 262 01 8118	- 19	I-AMr - 1800x750x4-л-2/1	64 2211 8026	1 262 01 8118	262-03.271
- 20	I-R-AMr 1800x750x4-н-19,6/9,8	64 2211 8027	1 262 01 8307	- 20	I-AMr - 1800x750x4-л-н-2/1	64 2211 8027	1 262 01 8307	-
- 21	I-L-AMr 1800x750x4-н-19,6/9,8	64 2211 8028	1 262 01 8308	- 21	I-AMr - 1800x750x4-л-н-2/1	64 2211 8028	1 262 01 8308	-

3	1001	10 35	14 125	1 1001	10010
1001	1001	10 35	14 125	1 1001	10010

260-104.039

Лист

6

Исп. номер

Сред. №

Взам. из б/б. Вид изд. Подп. и дата

ГОСТ 25088-81				ОСТ 5.2256-78				ОИЗ-562-65
№ чертежа	Условное обозначение	Код		№ чертежа	Условное обозначение	Код		№ чертежа
		ОКП	отраслевой			ОКП	отраслевой	
-	-	-	-	-	-	-	-	262-03.268
-	-	-	-	-	-	-	-	262-03.269
262-01.006	0-R-AMr 1000 x 500	64 2221 8001	1 262 05 8101	262-03.439	II-AMr 1000 x 500-П	64 2221 8001	1 262 05 8101	262-03.255-01
-01	0-L-AMr 1000 x 500	64 2221 8002	1 262 05 8102	-01	II-AMr 1000 x 500-A	64 2221 8002	1 262 05 8102	262-03.255-03
-02	0-R-AMr 1000 x 500-B	64 2221 8003	1 262 05 8103	-02	II-AMr 1000 x 500-П-B	64 2221 8003	1 262 05 8103	-
-03	0-L-AMr 1000 x 500-B	64 2221 8004	1 262 05 8104	-03	II-AMr 1000 x 500-A-B	64 2221 8004	1 262 05 8104	-
-04	0-R-AMr 1400 x 600	64 2221 8005	1 262 05 8105	-04	II-AMr -1400 x 600-П	64 2221 8005	1 262 05 8105	262-03.255-05
-05	0-L-AMr 1400 x 600	64 2221 8006	1 262 05 8106	-05	II-AMr -1400 x 600-A	64 2221 8006	1 262 05 8106	262-03.255-07
-06	0-R-AMr 1400 x 600-И	64 2221 8007	1 262 05 8301	-06	II-AMr -1400 x 600-И-П	64 2221 8007	1 262 05 8301	-
-07	0-L-AMr 1400 x 600-И	64 2221 8008	1 262 05 8302	-07	II-AMr -1400 x 600-И-A	64 2221 8008	1 262 05 8302	-
-08	0-R-AMr 1400 x 600-B	64 2221 8010	1 262 05 8107	-08	II-AMr -1400 x 600-П-B	64 2221 8010	1 262 05 8107	-
-09	0-L-AMr 1400 x 600-B	64 2221 8011	1 262 05 8108	-09	II-AMr -1400 x 600-A-B	64 2221 8011	1 262 05 8108	-
-10	0-R-AMr 1400 x 600-И-B	64 2221 8012	1 262 05 8303	-10	II-AMr -1400 x 600-И-П-B	64 2221 8012	1 262 05 8303	-
-11	0-L-AMr 1400 x 600-И-B	64 2221 8013	1 262 05 8304	-11	II-AMr -1400 x 600-И-A-B	64 2221 8013	1 262 05 8304	-
-12	0-R-AMr 1600 x 600	64 2221 8014	1 262 05 8109	-12	II-AMr -1600 x 600-П	64 2221 8014	1 262 05 8109	262-03.255-09
-13	0-L-AMr 1600 x 600	64 2221 8015	1 262 05 8110	-13	II-AMr -1600 x 600-A	64 2221 8015	1 262 05 8110	262-03.255-11
-14	0-R-AMr 1600 x 600-И	64 2221 8016	1 262 05 8305	-14	II-AMr -1600 x 600-И-П	64 2221 8016	1 262 05 8305	-
-15	0-L-AMr 1600 x 600-И	64 2221 8017	1 262 05 8306	-15	II-AMr -1600 x 600-И-A	64 2221 8017	1 262 05 8306	-
-16	0-R-AMr 1600 x 600-B	64 2221 8018	1 262 05 8111	-16	II-AMr -1600 x 600-П-B	64 2221 8018	1 262 05 8111	-
-17	0-L-AMr 1600 x 600-B	64 2221 8020	1 262 05 8112	-17	II-AMr -1600 x 600-A-B	64 2221 8020	1 262 05 8112	-
-18	0-R-AMr 1600 x 600-И-B	64 2221 8021	1 262 05 8307	-18	II-AMr -1600 x 600-И-П-B	64 2221 8021	1 262 05 8307	-
-19	0-L-AMr 1600 x 600-И-B	64 2221 8022	1 262 05 8308	-19	II-AMr -1600 x 600-И-A-B	64 2221 8022	1 262 05 8308	-
-20	0-R-AMr 1800 x 750	64 2221 8023	1 262 05 8113	-20	II-AMr -1800 x 750-П	64 2221 8023	1 262 05 8113	262-03.255-17
-21	0-L-AMr 1800 x 750	64 2221 8024	1 262 05 8114	-21	II-AMr -1800 x 750-A	64 2221 8024	1 262 05 8114	262-03.255-19
-22	0-R-AMr 1800 x 750-И	64 2221 8025	1 262 05 8309	-22	II-AMr -1800 x 750-И-П	64 2221 8025	1 262 05 8309	-

3	Ноб	00-83-04 2875	Т. Давид	18882
Изм.	Лист	№ докум	Подп.	Дата

260-104.039

Лист 60

Лист 1 из 1

Стр. 1 из 1

Лист 1 из 1

Лист 1 из 1

Лист 1 из 1

Лист 1 из 1

Лист 1 из 1

ГОСТ 25088-81				ОСТ 2256-78				ОИЗ-562-85
№ чертежа	Условное обозначение	Код		№ чертежа	Условное обозначение	Код		№ чертежа
		ОКП	отраслевой			ОКП	отраслевой	
262-01.006-23	0-L-AMr 1800 x 750-И	64 2221 8026	1 262 05 8310	262-03.439-23	И - AMr 1800 x 750 - И - А	64 2221 8026	1 262 05 8310	-
- 24	0-R-AMr 1800 x 750-В	64 2221 8027	1 262 05 8115	- 24	И - AMr 1800 x 750 - П - В	64 2221 8027	1 262 05 8115	-
- 25	0-L-AMr 1800 x 750-В	64 2221 8028	1 262 05 8116	- 25	И - AMr 1800 x 750 - А - В	64 2221 8028	1 262 05 8116	-
- 26	0-R-AMr 1800 x 750-И-В	64 2221 8030	1 262 05 8311	- 26	И - AMr 1800 x 750 - И - П - В	64 2221 8030	1 262 05 8311	-
- 27	0-L-AMr 1800 x 750-И-В	64 2221 8031	1 262 05 8312	- 27	И - AMr 1800 x 750 - И - А - В	64 2221 8031	1 262 05 8312	-
-	-	-	-	-	-	-	-	262-03.255-13
-	-	-	-	-	-	-	-	- 15

260-104.039
 1005 30 93 104.039 11 1005 1005
 1005 1005 1005 1005 1005 1005

КРЫШКИ СТАЛЬНЫЕ ВОДОГАЗОНЕПРОНИЦАЕМЫЕ

ГОСТ 25309-82				ОСТ 5.2255-78				ОН9-116-65
№ чертежа	Условное обозначение	Код		№ чертежа	Условное обозначение	Код		№ чертежа
		ОКЛ	отраслевой			ОКЛ	отраслевой	
263-03.399	II ECm 450x600x100/7-6-196,0/117,6	64 2311 7001	1 263 01 7001	263-03.399	Крышка I-Ст 600x450	64 2311 7001	1 263 01 7001	263-03.093
- 01	II ECm 600x600x100/7-6-196,0/117,6	64 2311 7002	1 263 01 7002	- 01	Крышка I-Ст 600x600	64 2311 7002	1 263 01 7002	263-03.105, 108, 109
- 02	II ECm 700x700x100/7-6-196,0/117,6	64 2311 7003	1 263 01 7003	- 02	Крышка I-Ст 700x700	64 2311 7003	1 263 01 7003	263-03.106
- 03	II ECm 800x800x100/7-6-196,0/117,6	64 2311 7004	1 263 01 7004	- 03	Крышка I-Ст 800x800	64 2311 7004	1 263 01 7004	263-03.107
- 04	II ECm 450x600x100/7-4-196,0/117,6	64 2311 7016	1 263 01 7013	-	-	-	-	-
- 05	II ECm 600x600x100/7-4-196,0/117,6	64 2311 7017	1 263 01 7014	-	-	-	-	-
- 06	II ECm 700x700x100/7-4-196,0/117,6	64 2311 7018	1 263 01 7015	-	-	-	-	-
- 07	II ECm 800x800x100/7-4-196,0/117,6	64 2311 7020	1 263 01 7016	-	-	-	-	-
263-03.400	II ECm 800x1200x100/7-6-117,6/58,9	64 2311 7005	1 263 01 7005	263-03.400	Крышка I-Ст 1200x800	64 2311 7005	1 263 01 7005	263-03.111-1
- 01	II ECm 1000x1400x100/7-6-98,0/58,9	64 2311 7007	1 263 01 7007	- 01	Крышка I-Ст 1400x1000	64 2311 7007	1 263 01 7007	263-03.095
- 02	II ECm 1200x800x100/7-6-117,6/58,9	64 2311 7006	1 263 01 7006	- 02	Крышка I-Ст 800x1200	64 2311 7006	1 263 01 7006	263-03.112-1
- 03	II ECm 1400x1000x100/7-6-98,0/58,9	64 2311 7008	1 263 01 7008	- 03	Крышка I-Ст 1000x1400	64 2311 7008	1 263 01 7008	263-03.096
263-03.401	II GCm 450x600x25/6-6-196,0/117,6	64 2311 7010	1 263 01 7009	263-03.401	Крышка II-Ст 600x450	64 2311 7010	1 263 01 7009	263-03.092
- 01	II GCm 450x600x25/6-6-196,0/117,6	64 2311 7011	1 263 01 7010	- 01	Крышка II-Ст 600x450	64 2311 7011	1 263 01 7010	263-03.092
- 02	II GCm 600x600x25/6-6-196,0/117,6	64 2311 7012	1 263 01 7011	263-03.401-02	Крышка II-Ст 600x600	64 2311 7012	1 263 01 7011	263-03.102, 103, 104, 110
- 03	II GCm 600x600x25/6-6-196,0/117,6	64 2311 7013	1 263 01 7012	- 03	Крышка II-Ст 600x600	64 2311 7013	1 263 01 7012	263-03.102, 103, 104, 110
263-03.402	II FCm 450x600x110/8-4-196,0/117,6	64 2312 7001	1 263 02 7001	263-03.402	Крышка III-Ст - 600x450	64 2312 7001	1 263 02 7001	263-03.097
- 01	II FCm 600x600x110/8-4-196,0/117,6	64 2312 7002	1 263 02 7002	- 01	Крышка III-Ст - 600x600	64 2312 7002	1 263 02 7002	263-03.098
- 02	II FCm 800x800x110/8-4-196,0/117,6	64 2312 7003	1 263 02 7003	- 02	Крышка III-Ст - 800x800	64 2312 7003	1 263 02 7003	263-03.099
- 03	II FCm 800x1200x110/8-5-117,6/78,4	64 2312 7004	1 263 02 7004	- 03	Крышка III-Ст - 1200x800	64 2312 7004	1 263 02 7004	263-03.113
- 04	II FCm 1000x1400x110/8-5-98,0/8,4	64 2312 7005	1 263 02 7005	- 04	Крышка III-Ст - 1400x1000	64 2312 7005	1 263 02 7005	263-03.114-1
263-03.403	II FCm 830x630x110/8-8	64 2312 7006	1 263 02 7006	-	-	-	-	-
- 01	II FCm 830x830x110/8-8	64 2312 7007	1 263 02 7007	-	-	-	-	-
- 02	II FCm 1030x1030x110/8-8	64 2312 7008	1 263 02 7008	-	-	-	-	-
- 03	II FCm 1330x1330x110/8-8	64 2312 7010	1 263 02 7009	-	-	-	-	-

Лист № 7
 Дата
 Подп
 Лист № докум
 30м 20085-104,2501
 4
 Лист

Справочник Пер. прилож.

Лист и дата

Зав. складом Инт. № доку

Лист и дата

Инв. № подл.

ГОСТ 25309-82				ОСТ 5.2255-78				ОН9-116-65
№ чертежа	Условное обозначение	Код		№ чертежа	Условное обозначение	Код		№ чертежа
		ОКП	отраслевой			ОКП	отраслевой	
-	-	-	-	-	-	-	-	263-03.100
-	-	-	-	-	-	-	-	263-03.101-1
-	-	-	-	-	-	-	-	263-03.094

КРЫШКИ ПРОНИЦАЕМЫЕ И БРЫЗГОПРОНИЦАЕМЫЕ

ГОСТ 25309-82				ОСТ 5.2163-75			
№ чертежа	Условное обозначение	Код		№ чертежа	Условное обозначение	Код	
		ОКП	отраслевой			ОКП	отраслевой
263-03.389-01	Г Е Ст 450x600x110/6-2,5	64 2341 7002	1 263 08 7002	263-03.389-01	Крышка Бр 450x600	64 2341 7002	1 263 08 7002
263-03.390-01	Г Е Ст 600x600x110/6-2,5	64 2341 7003	1 263 08 7003	263-03.390-01	Крышка Бр 600x600	64 2341 7003	1 263 08 7003
263-03.391-01	Г Е Ст 800x800x110/6-2,5	64 2341 7004	1 263 08 7004	263-03.391-01	Крышка Бр 800x800	64 2341 7004	1 263 08 7004
263-03.392-01	О Е Ст 450x600/6-2,5	64 2342 7001	1 263 09 7009	263-03.392-01	Крышка Л 450x600	64 2342 7001	1 263 09 7009
263-03.393-01	О Е Ст 600x600/6-2,5	64 2342 7002	1 263 09 7010	263-03.393-01	Крышка Л 600x600	64 2342 7002	1 263 09 7010
-	-	-	-	263-03.389	Крышка Бр 450x600	64 2341 1002	1 263 08 1002
-	-	-	-	263-03.390	Крышка Бр 600x600	64 2341 1003	1 263 08 1003
-	-	-	-	263-03.391	Крышка Бр 800x800	64 2341 1004	1 263 08 1004
-	-	-	-	263-03.392	Крышка Л 450x600	64 2342 1003	1 263 09 1009
-	-	-	-	263-03.393	Крышка Л 600x600	64 2342 1004	1 263 09 1010

4	30к2	00-85-104.039	И	ИИИ	150102	260-104.039	8
УЗМ	Лист	№ докум	Подп.	Дата			

КРЫШКИ СВЕТОВЫХ ЛЮКОВ

ГОСТ 25310-82				ОСТ 5.2078-13			
№ чертежа	Условное обозначение	Код		№ чертежа	Условное обозначение	Код	
		ОКП	отраслевой			ОКП	отраслевой
263-03.155-04	А 600 х 600 х 3-П	64 2331 7001	1 263 07 7001	263-03.155-04	Б сВ 600х600-3-П-ОМ	64 2331 7001	1 263 07 7001
-05	А 600 х 600 х 6-П	64 2331 7002	1 263 07 7002	-05	Б сВ 600х600-6-П-ОМ	64 2331 7002	1 263 07 7002
-06	А 600 х 600 х 3-С	64 2331 7003	1 263 07 7003	-06	Б сВ 600х600-3-С-ОМ	64 2331 7003	1 263 07 7003
-07	А 600 х 600 х 6-С	64 2331 7004	1 263 07 7004	-07	Б сВ 600х600-6-С-ОМ	64 2331 7004	1 263 07 7004
263-03.156-02	А 600 х 900 х 3-П	64 2331 7005	1 263 07 7005	263-03.156-02	Б сВ 600х900-П-ОМ	64 2331 7005	1 263 07 7005
-03	А 600 х 900 х 3-С	64 2331 7006	1 263 07 7006	-03	Б сВ 600х900-С-ОМ	64 2331 7006	1 263 07 7006
263-03.157-02	А 900 х 900 х 3-П	64 2331 7007	1 263 07 7007	263-03.157-02	Б сВ 900х900-П-ОМ	64 2331 7007	1 263 07 7007
-03	А 900 х 900 х 3-С	64 2331 7008	1 263 07 7008	-03	Б сВ 900х900-С-ОМ	64 2331 7008	1 263 07 7008
263-03.158-04	А 900 х 1200 х 3-П	64 2331 7010	1 263 07 7009	263-03.158-04	Б сВ 900х1200-П-Д-ОМ	64 2331 7010	1 263 07 7009
-05	А 900 х 1200 х 3-П	64 2331 7011	1 263 07 7010	-05	Б сВ 900х1200-П-К-ОМ	64 2331 7011	1 263 07 7010
-06	А 900 х 1200 х 3-С	64 2331 7012	1 263 07 7011	-06	Б сВ 900х1200-С-К-ОМ	64 2331 7012	1 263 07 7011
-07	А 900 х 1200 х 3-С	64 2331 7013	1 263 07 7012	-07	Б сВ 900х1200-С-Д-ОМ	64 2331 7013	1 263 07 7012
(5) 263-03.158-04 263-01.080	В 600 х 600 х 3	64 2311 7014	1 263 07 7015	263-03.159-02	К сВ 600х600-3-ОМ	64 2331 7014	1 263 07 7013
-01	В 600 х 600 х 6	64 2311 7015	1 263 07 7016	-03	К сВ 600х600-6-ОМ	64 2331 7015	1 263 07 7014
-	-	-	-	263-03.155	Б сВ 600х600-3-П-У	64 2331 1027	1 263 07 1033
-	-	-	-	-01	Б сВ 600х600-6-П-У	64 2331 1028	1 263 07 1034
-	-	-	-	-02	Б сВ 600х600-3-С-У	64 2331 1030	1 263 07 1035
-	-	-	-	-03	Б сВ 600х600-6-С-У	64 2331 1031	1 263 07 1036
-	-	-	-	263-03.156	Б сВ 600х900-П-У	64 2331 1032	1 263 07 1037
-	-	-	-	-01	Б сВ 600х900-С-У	64 2331 1033	1 263 07 1038
-	-	-	-	263-03.157	Б сВ 900х900-П-У	64 2331 1034	1 263 07 1039
-	-	-	-	-01	Б сВ 900х900-С-У	64 2331 1035	1 263 07 1040
-	-	-	-	263-03.158	Б сВ 900х1200-П-Д-У	64 2331 1036	1 263 07 1041
-	-	-	-	-01	Б сВ 900х1200-П-К-У	64 2331 1037	1 263 07 1042

5 10-93-1042983-29-22 от 85
7 Нов. 00-93-1042983-29-22 от 160988
Изм. лист № докум. Подп. Дата

260-104.039

Лист
10

Перв. примеч.

Справ. №:

Шифр и код Подп. и дата
Шифр и код Инв. и дата
Шифр и код Подп. и дата
Шифр и код Подп. и дата

